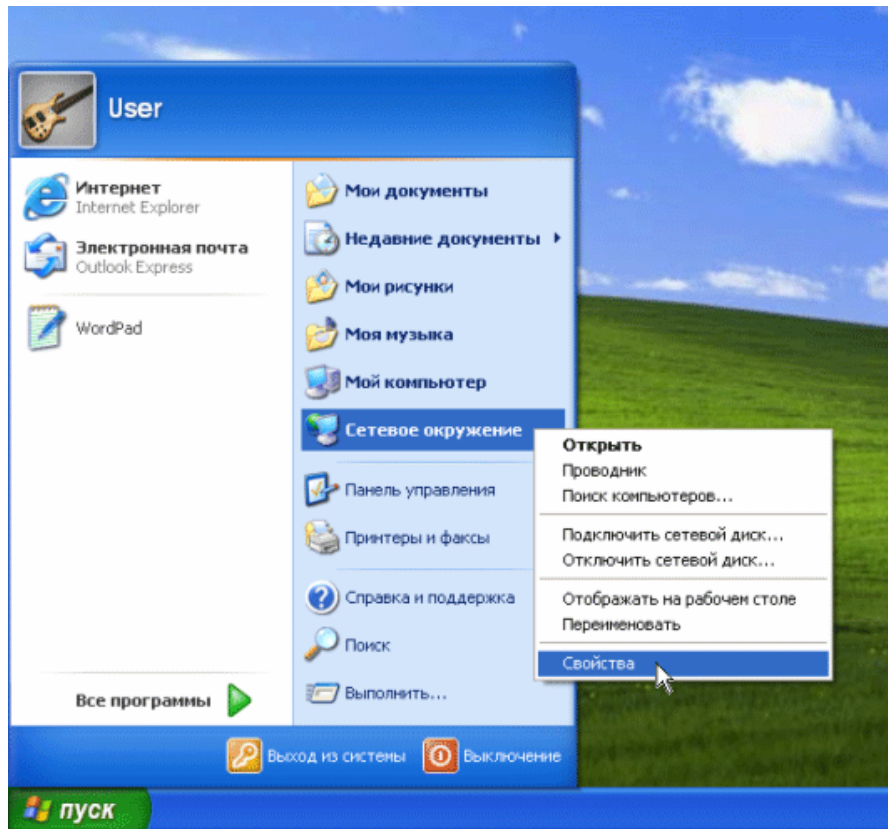


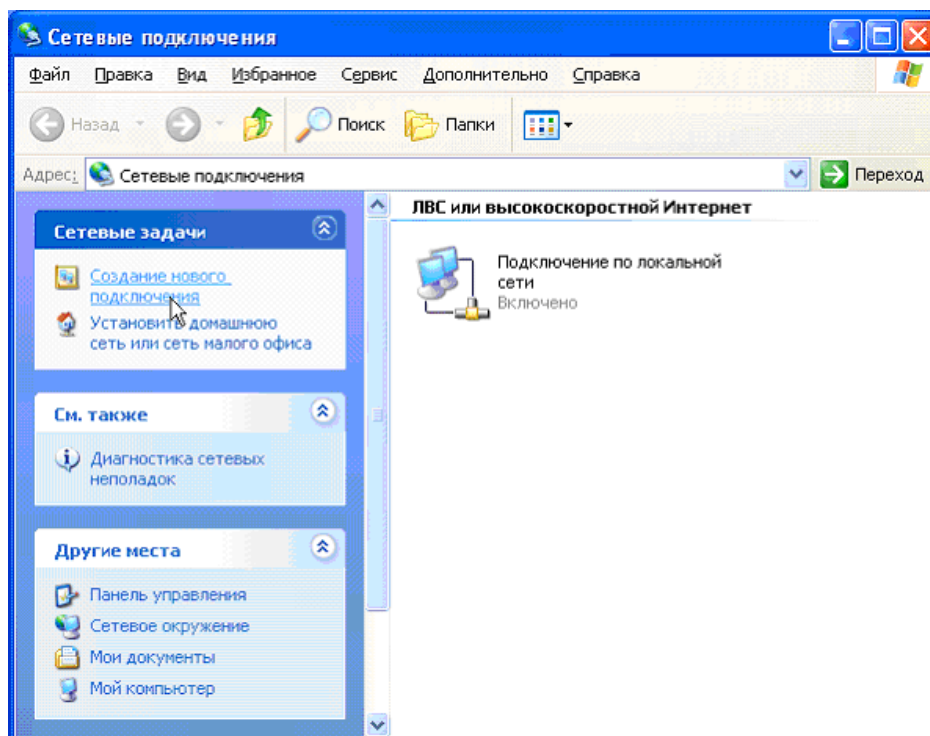
## 1. Создание VPN соединения

Откройте папку **Сетевые подключения**:

**Пуск** -> **Сетевое окружение** (правая кнопка мыши) -> **Свойства**.

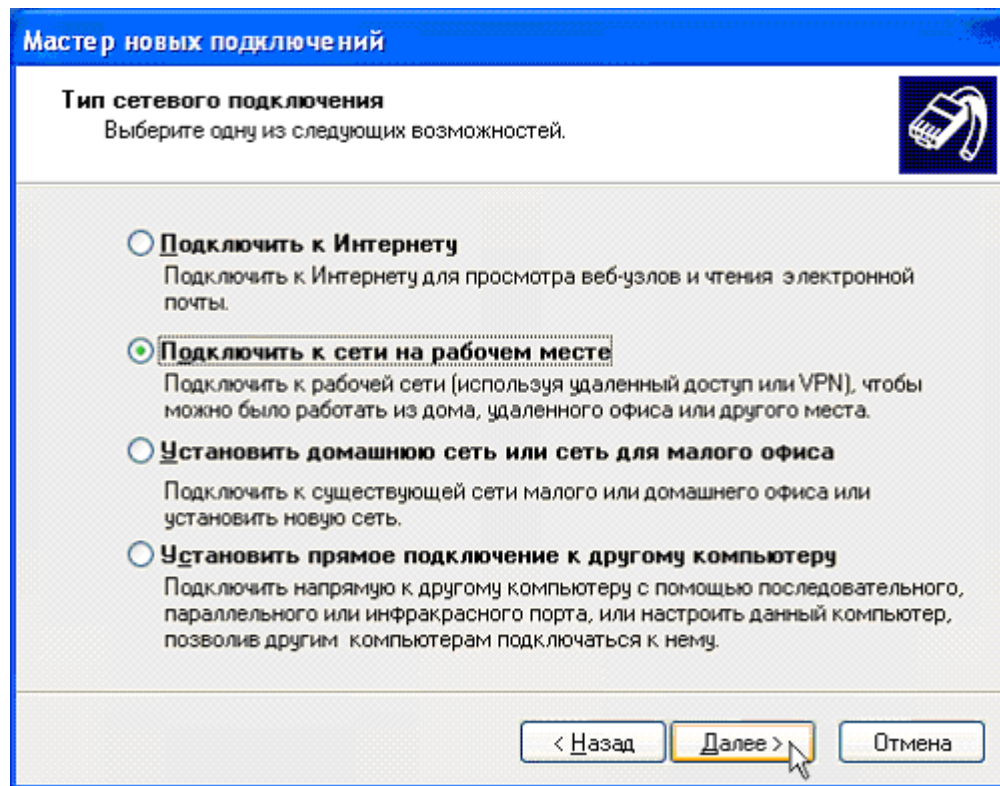


Слева в разделе **Сетевые задачи** выберите **Создание нового подключения**.

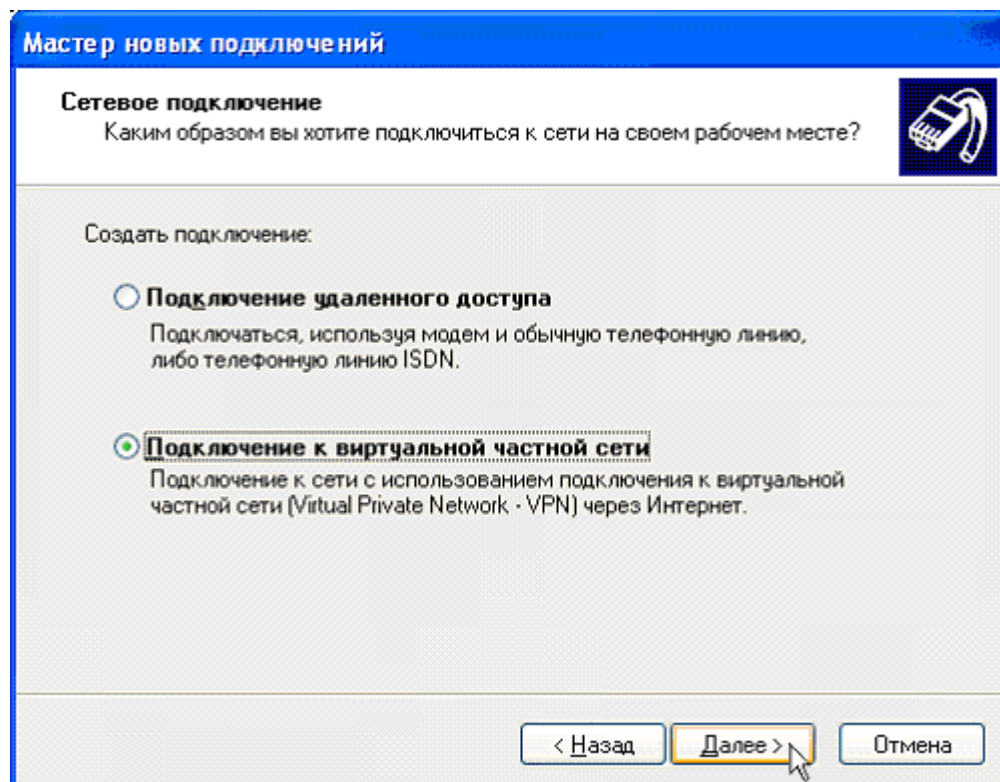


Запустится **Мастер новых подключений**.

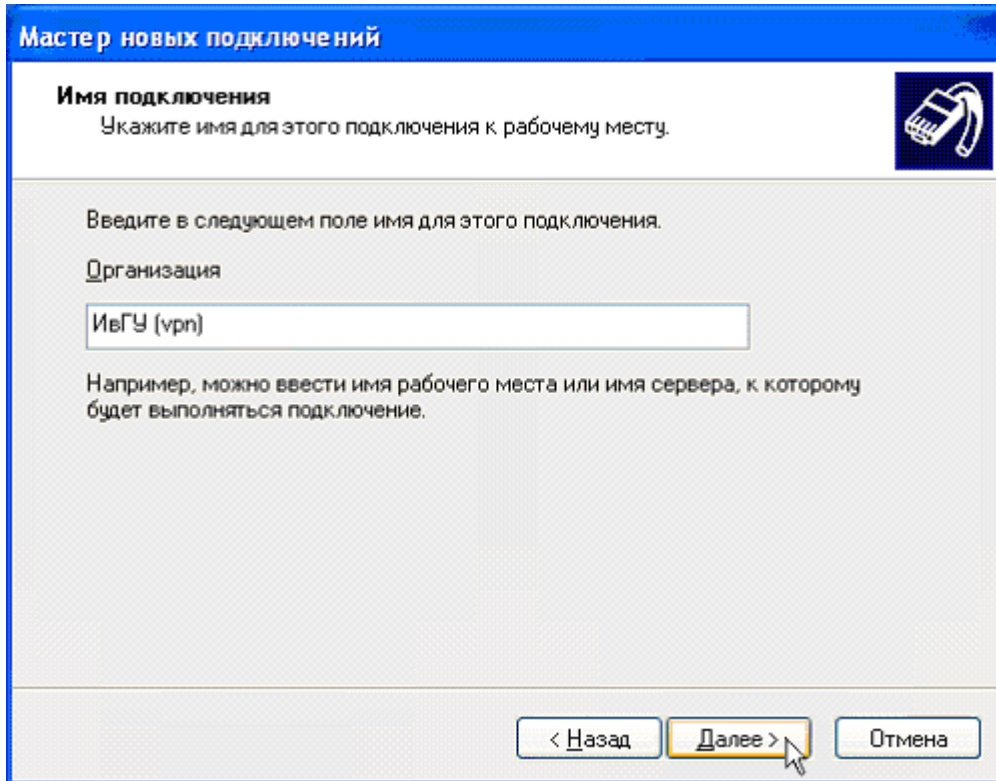
В окне **Тип сетевого подключения** выберите **Подключить к сети на рабочем месте**. Нажмите **Далее**.



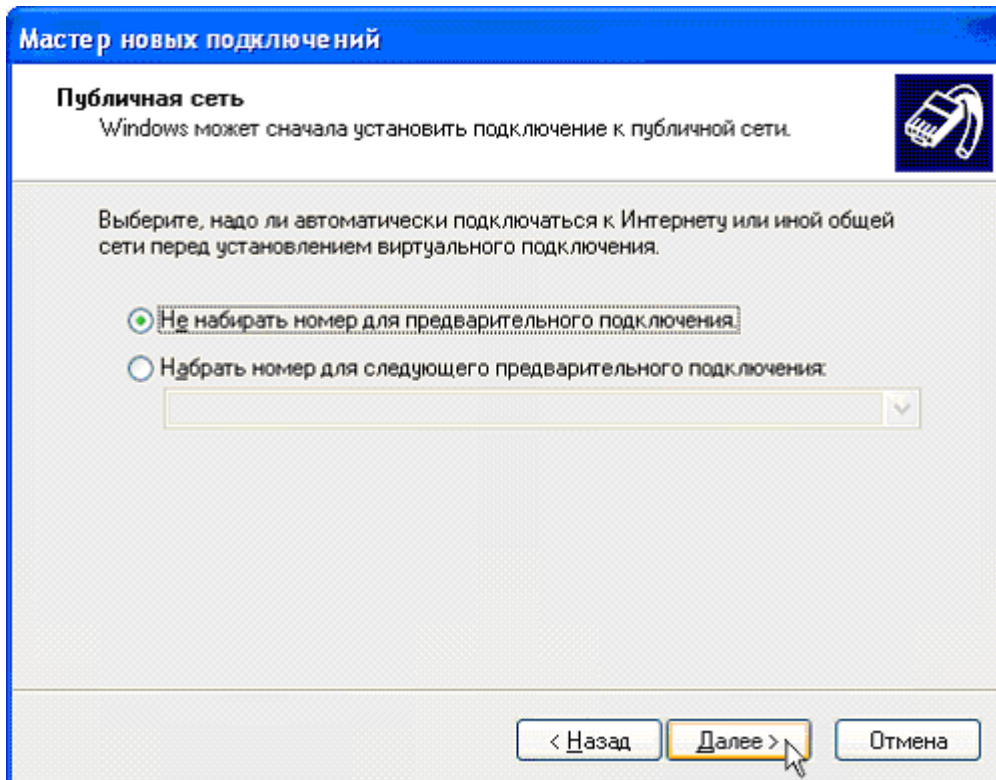
В окне **Сетевое подключение** выберите **Подключение к виртуальной частной сети** и нажмите кнопку **Далее**.



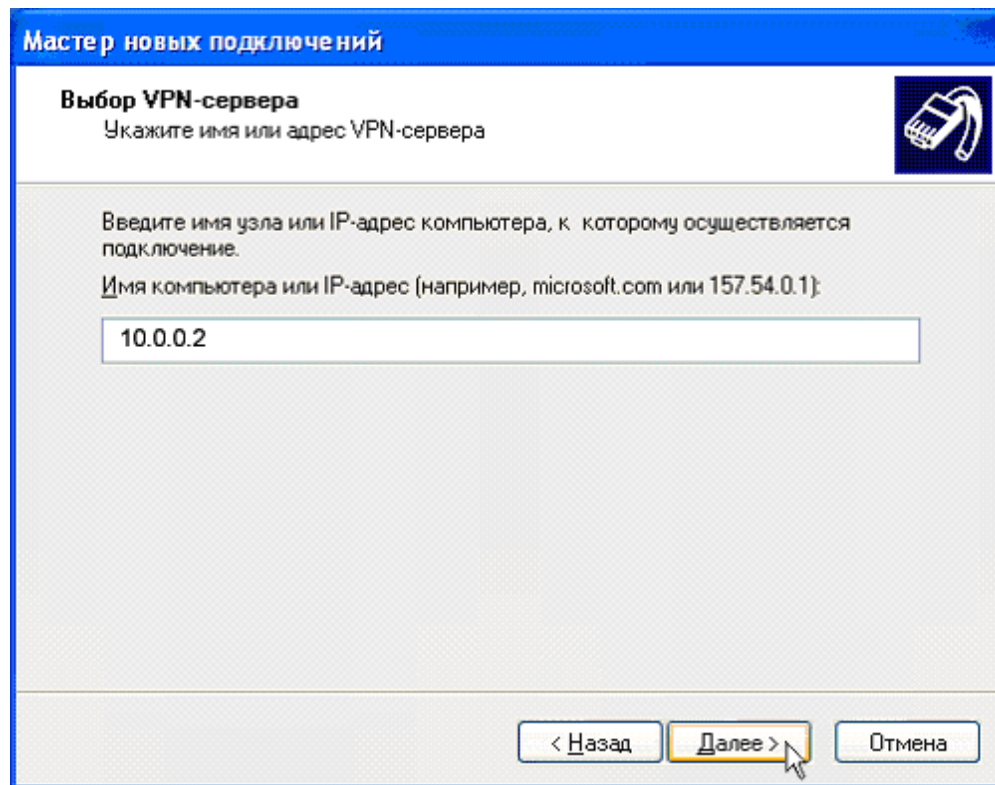
В поле **Организация** введите **ИвГУ (vpn)** и нажмите **Далее**.



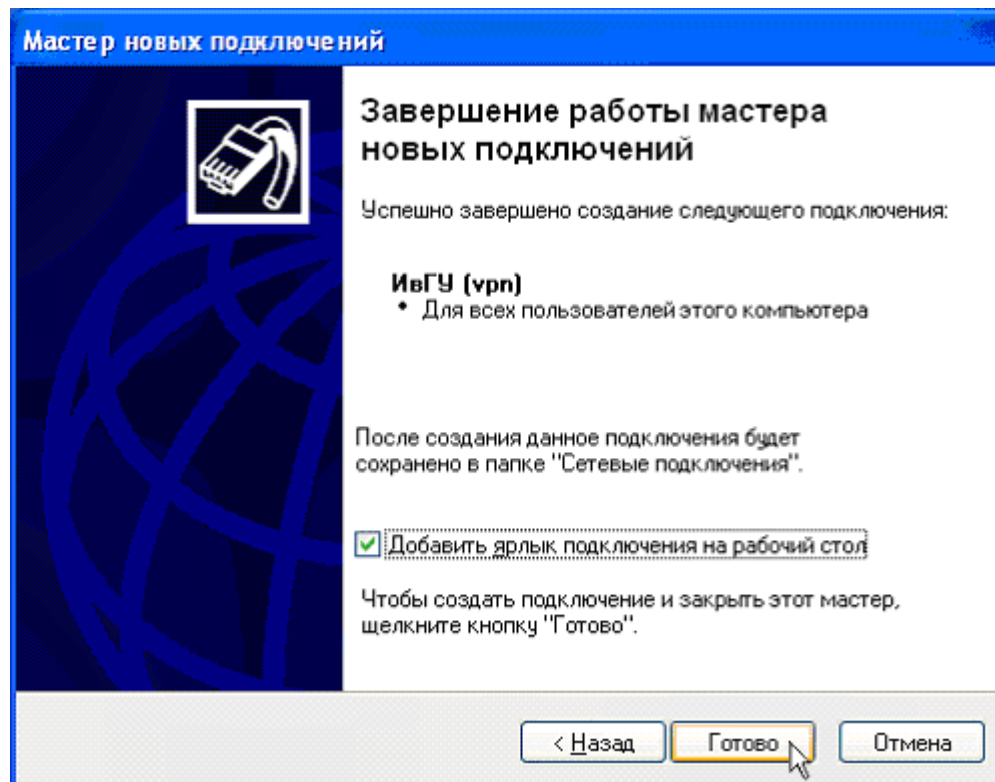
В окне **Публичная сеть** выберите **Не набирать номер для предварительного подключения**. Нажмите **Далее**.



В поле **Имя компьютера или IP-адрес** введите IP-адрес VPN сервера – **10.0.0.2**  
Нажмите **Далее**.



В окне **Завершение работы мастера новых подключений** поставьте галочку **Добавить ярлык подключения на рабочий стол** и нажмите **Готово**.



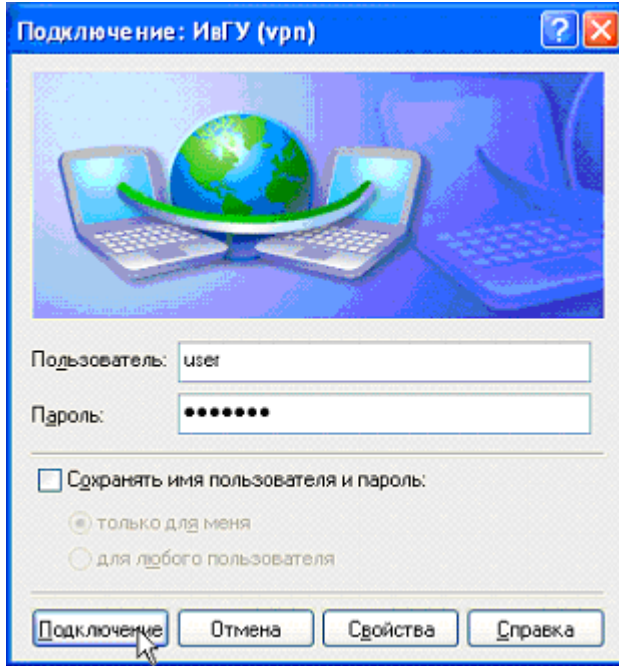
На рабочем столе и в папке **Сетевые подключения** появятся ярлыки с названием соединения **ИвГУ (vpn)**.

## 2. Установка VPN соединения

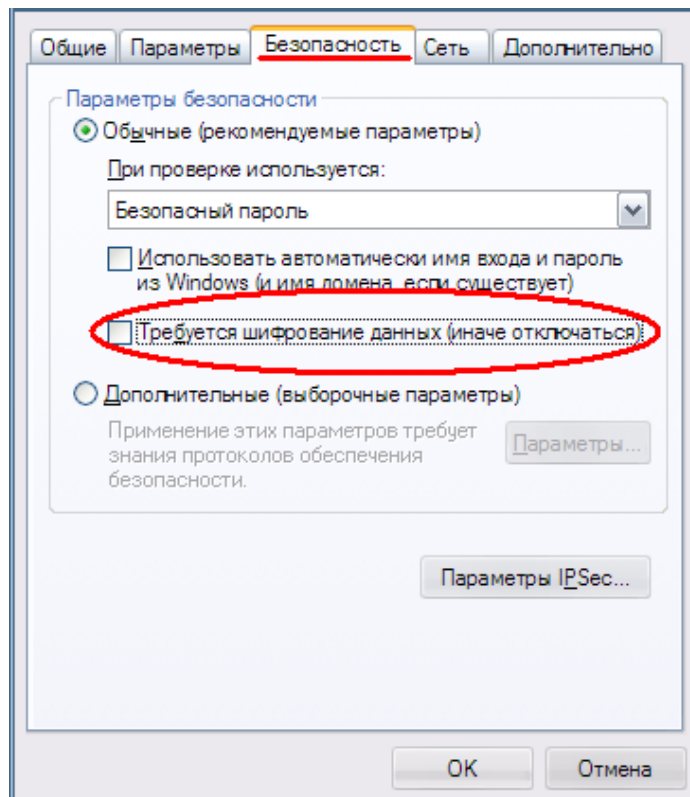
Найдите на рабочем столе ярлык с названием соединения **ИвГУ (vpn)**.



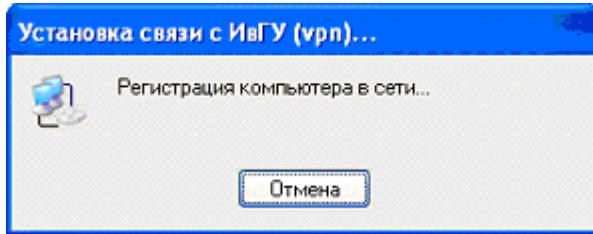
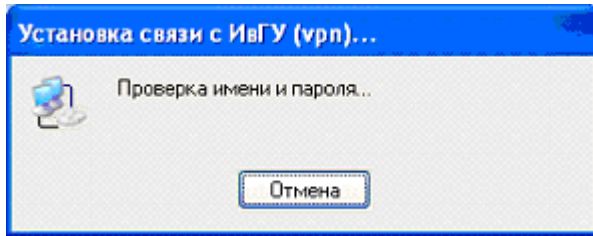
Запустите его и введите свои **имя пользователя** и **пароль**. Нажмите **Подключение**.



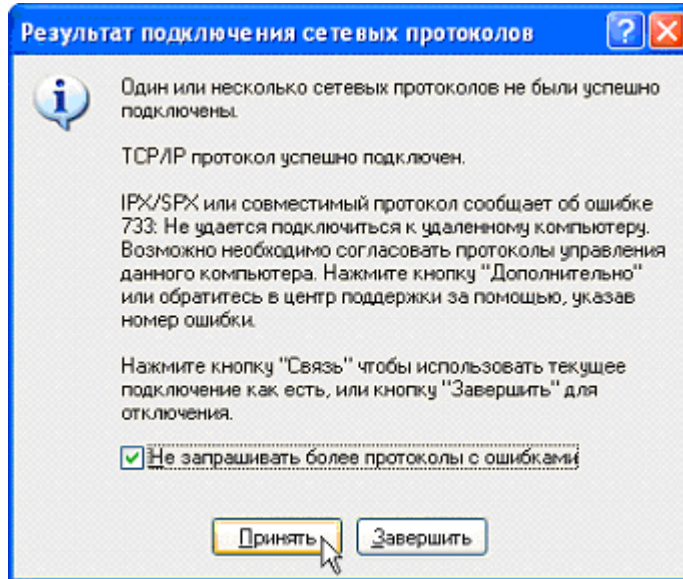
Откройте вкладку "Безопасность" и уберите галочку "Требуется шифрование данных (иначе отключаться)"



В окне **Установка связи с ИвГУ (vpp)** отражается ход подключения.



Если в процессе подключения система выведет предупреждение, поставьте галочку **Не запрашивать более протоколы с ошибками** и нажмите **Принять**.



В тее появится значок, соответствующий данному соединению.

