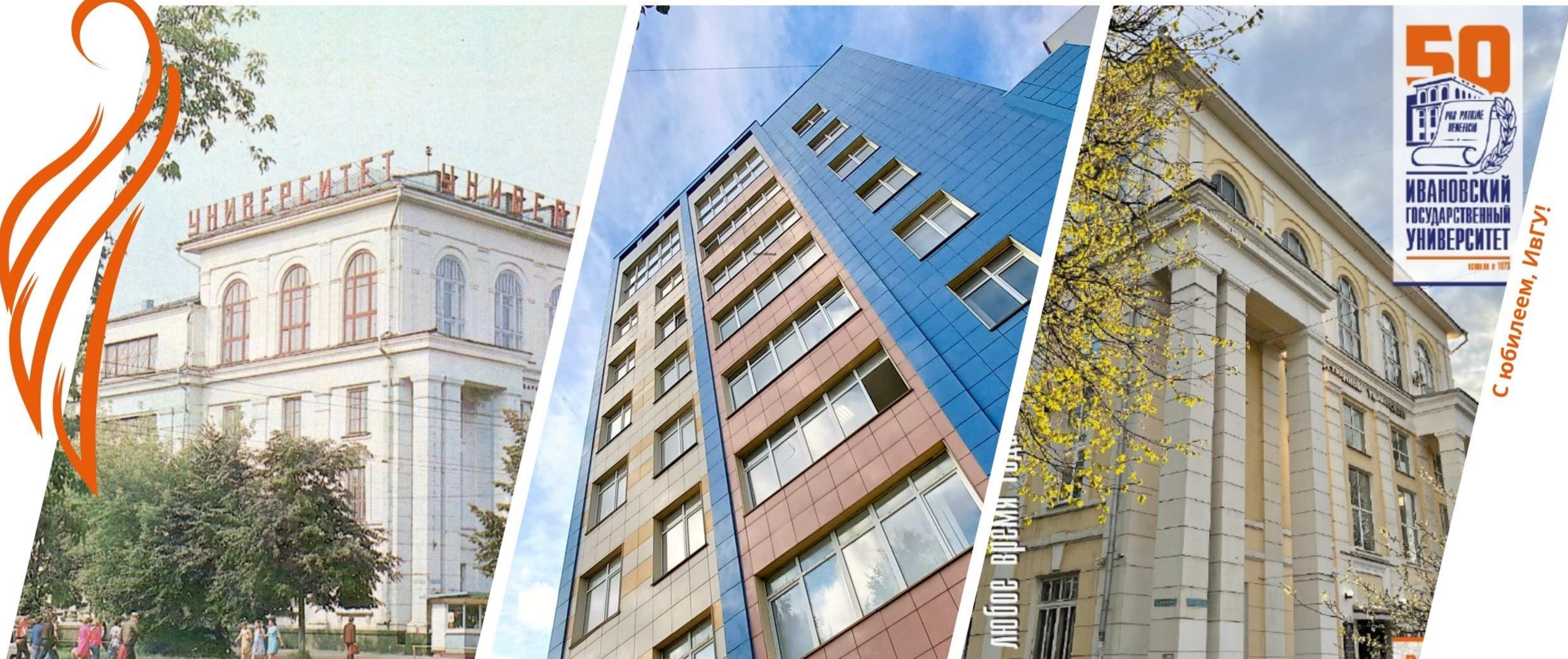


Целевое обучение

Приёмная кампания 2024 года



С юбилеем, ИвГУ!

ПАМЯТКА

абитуриенту, поступающему на целевое обучение по образовательным программам высшего образования на места в пределах целевой квоты

Что такое целевое обучение в пределах целевой квоты?

Целевое обучение – это обучение в вузе по договору о целевом обучении с заказчиком целевого обучения.

Если гражданин заключил такой договор, то:

заказчик обязан оказывать обучающемуся меры поддержки в период обучения и после окончания обучения трудоустроить его;

гражданин обязан освоить образовательную программу и отработать от 3 до 5 лет.

**Единая цифровая платформа в сфере
занятости и трудовых отношений (ЕЦП)
«Работа в России»**



**Информационное обеспечение
целевого обучения**

**Заключение договоров
о целевом обучении**

**Единая цифровая
платформа в сфере
занятости и трудовых
отношений (ЕЦП)
«Работа в России»**



**Единый портал
государственных
и муниципальных
услуг (функций)
(ЕПГУ)**

Как поступить на места в пределах целевой квоты?

Поступление на места в пределах целевой квоты – это особый формат приема в вуз, который позволяет поступить на обучение по отдельному конкурсу.

Гражданин должен изучить полный перечень предложений, которые будут опубликованы заказчиками до 10 июня в сети Интернет на Единой цифровой платформе в сфере занятости и трудовых отношений «Работа в России», выбрать предложение, которое наиболее соответствует его пожеланиям, и подать заявку на заключение договора о целевом обучении в соответствии с этим предложением.

Предложение

Полное наименование заказчика
Количество договоров о целевом обучении, которые заказчик намерен заключить
Кому адресовано предложение Обучающимся по образовательным программам Поступающим на обучение в пределах установленной квоты Поступающим на обучение не в пределах установленной квоты
Требования, предъявляемые к гражданам
Обучение гражданина
Характеристики образовательной программы Среднее профессиональное или высшее образование Профессия, специальность, направление подготовки, научная специальность Наименование организации, осуществляющей образовательную деятельность Форма обучения Направленность (профиль) образовательной программы
Требования к успеваемости гражданина
Меры поддержки в период обучения
Будущая трудовая деятельность гражданина
Сведения о трудовой деятельности в соответствии с договором о целевом обучении
Требования к лицам, осуществляющим трудовую деятельность
Меры поддержки в период осуществления трудовой деятельности
Иные сведения

По программам бакалавриата и программам специалитета:

- если гражданин подает заявление о приеме на обучение посредством Единого портала государственных и муниципальных услуг (функций), то при подаче заявления о приеме он сможет ознакомиться с предложениями заказчиков и подать заявку на заключение договора о целевом обучении посредством Единого портала;
- если гражданин подает заявление о приеме на обучение непосредственно в вуз (лично, по почте или через информационную систему вуза), то он должен самостоятельно ознакомиться с предложениями заказчиков на Единой цифровой платформе в сфере занятости и трудовых отношений «Работа в России» и подать заявку на заключение договора о целевом обучении в вуз в период приема заявлений о приеме на обучение, то есть с **20 июня до 25 июля** (при подаче документов на бюджетные места).

*По программам магистратуры, аспирантуры,
ординатуры, ассистентуры-стажировки:*

- гражданин должен самостоятельно ознакомиться с предложениями заказчиков на Единой цифровой платформе в сфере занятости и трудовых отношений «Работа в России» и подать заявку на заключение договора о целевом обучении в вуз в сроки, установленные в этом вузе для приема заявлений о приеме на обучение.

Заявки на заключение договоров о целевом обучении

Граждане, ОБУЧАЮЩИЕСЯ по образовательным программам	заявка содержит	сведения, подтверждающие соответствие гражданина требованиям, предъявляемым к гражданам
Граждане, ПОСТУПАЮЩИЕ на обучение НЕ в пределах квоты		сведения, подтверждающие соответствие гражданина требованиям, предъявляемым к гражданам
Граждане, ПОСТУПАЮЩИЕ на обучение В ПРЕДЕЛАХ КВОТЫ	заявка содержит	согласие на заключение договора о целевом обучении, в соответствии с которым гражданин дает обязательство в случае приема его на целевое обучение в пределах квоты заключить договор о целевом обучении
Если гражданин является НЕСОВЕРШЕННОЛЕТНИМ	к заявке прилагается	согласие законного представителя (родителя, усыновителя, попечителя) на заключение договора о целевом обучении

Контактные данные Единого контакт-центра «Прием в вуз»

(далее – ЕКЦ «Прием в вуз»):

Сайт ЕКЦ «Приём в вуз» – <https://priemvuz.ru/>

Телефоны ЕКЦ «Приём в вуз» – 8 (800) 301-44-55 (для звонков по России),
8 (495) 122-22-68 (для звонков из-за рубежа).

Для поступающих на обучение, желающих заключить договор о целевом обучении, необходимо подать заявку. Это возможно сделать одновременно с подачей заявления о приеме на обучения.

Срок подачи заявки – не позднее дня завершения приема документов на поступление:

- до 25 июля включительно (при поступлении в рамках целевой квоты или по общему конкурсу на бюджетные места)
- До 20 августа (при поступлении по общему конкурсу на места с оплатой стоимости обучения)

Граждане могут воспользоваться правом приема на целевое обучение по программам **бакалавриата и программам специалитета** за счет бюджетных ассигнований федерального бюджета, бюджетов субъектов Российской Федерации и местных бюджетов **в пределах установленной квоты**, подав по своему выбору заявление о приеме в **одну** образовательную организацию высшего образования на **одну** образовательную программу высшего образования.

Заключение договора о целевом обучении осуществляется в период со дня, следующего за днём издания распорядительного акта о приеме гражданина на целевое обучение **в рамках квоты, а также в рамках общего конкурса**, до дня начала учебного года включительно, т.е. до **1 сентября 2024 г.**



Перечень субъектов Российской Федерации

по дальнейшему трудоустройству граждан, принятых в 2024 – 2025 учебном году на целевое обучение в рамках квоты приема за счет бюджетных ассигнований федерального бюджета по образовательным программам бакалавриата и специалитета


Код	Направление подготовки	Субъекты Российской Федерации, на территориях которых может быть трудоустроен гражданин в соответствии с договором о целевом обучении
01.03.01	Математика	все субъекты Российской Федерации
02.03.02	Фундаментальная информатика и информационные технологии	все субъекты Российской Федерации
03.03.02	Физика	все субъекты Российской Федерации
06.03.01	Биология	все субъекты Российской Федерации
09.03.03	Прикладная информатика	все субъекты Российской Федерации
28.03.01	Нанотехнологии и микросистемная техника	все субъекты Российской Федерации
37.03.01	Психология	все субъекты Российской Федерации
38.03.01	Экономика	все субъекты Российской Федерации
39.03.01	Социология	все субъекты Российской Федерации
39.03.02	Социальная работа	все субъекты Российской Федерации


Код	Направление подготовки	Субъекты Российской Федерации, на территориях которых может быть трудоустроен гражданин в соответствии с договором о целевом обучении
41.03.05	Международные отношения	Республика Бурятия, Донецкая Народная Республика, Луганская Народная Республика, Республика Саха (Якутия), Республика Северная Осетия - Алания, Республика Татарстан, Республика Тыва, Республика Хакасия, Алтайский край, Забайкальский край, Камчатский край, Приморский край, Хабаровский край, Амурская область, Воронежская область, Запорожская область, Кемеровская область - Кузбасс, Курская область, Магаданская область, Московская область, Нижегородская область, Оренбургская область, Сахалинская область, Тверская область, Херсонская область, г. Москва, Еврейская автономная область, Чукотский автономный округ, Ямало-Ненецкий автономный округ
42.03.01	Реклама и связи с общественностью	все субъекты Российской Федерации
42.03.02	Журналистика	все субъекты Российской Федерации
44.03.01	Педагогическое образование	все субъекты Российской Федерации
44.03.02	Психолого-педагогическое образование	все субъекты Российской Федерации
45.03.01	Филология	все субъекты Российской Федерации
46.03.01	История	все субъекты Российской Федерации
49.03.01	Физическая культура	все субъекты Российской Федерации
04.05.01	Фундаментальная и прикладная химия	все субъекты Российской Федерации

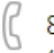


Раздел Приемной комиссии ИвГУ

Аа Vi En 🏠 📄 📍 Поиск...

 **Ивановский государственный университет**
Ivanovo State University

 **ФГБОУ ВО «Ивановский государственный университет»**
ПН-ЧТ 8:30-17:00; ПТ 8:30-16:00

 8 (800) 222-56-86
(Приемная комиссия),
+7 (4932) 32-62-10
(Ректорат)


[О вузе](#) ▾ [Абитуриентам](#) ▾ [Обучающимся](#) ▾ [Выпускникам](#) ▾ [Сведения об образовательной организации](#) ▾ 🔍

Главная > Сведения об образовательной организации > Структура и органы управления образовательной организацией > Приемная комиссия

Приемная комиссия 2024

ЧАСТЬ 1.

- ▶ 1. Правила приема в Ивановский государственный университет в 2024 году
- ▶ 2. **Количество мест для приема на обучение по различным условиям поступления**
- ▶ 3. Информация о сроках проведения приема
- ▶ 4. Перечень направлений подготовки и специальностей
- ▶ 5. Перечень вступительных испытаний с указанием приоритетности вступительных испытаний при ранжировании списков поступающих
- ▶ 6. Минимальное количество баллов вступительных испытаний

 ФГБОУ ВО «Ивановский государственный университет»
ПН-ЧТ 8:30-17:00; ПТ 8:30-16:00

▶ 17. Язык, на котором проводятся вступительные испытания: русский.

▶ 18. Вступительные испытания проводятся очно и/или с использованием дистанционных технологий

▶ 19. Прием документов на поступление

ЧАСТЬ 2.

▶ 1. Информация о предоставляемых поступающим особым правах и преимуществах, обусловленных уровнями олимпиад школьников

▼ 2. Информация о целевом приеме

КОЛИЧЕСТВО МЕСТ ДЛЯ ЦЕЛЕВОГО ПРИЕМА

бакалавриат и специалитет
магистратура
аспирантура

ДОКУМЕНТЫ

Постановление Правительства Российской Федерации от 27.04.2024 № 555 "О целевом обучении по образовательным программам среднего профессионального и высшего образования"
Регионы трудоустройства по целевым квотам

▶ 3. Расписание вступительных испытаний

▶ 4. Информация о количестве мест в общежитиях для иногородних поступающих

▶ 5. Список лиц, подавших документы

▶ 6. Результаты вступительных испытаний

Количество мест для приема в рамках контрольных цифр приема (бюджет)
на образовательные программы по направлениям подготовки бакалавриата и специалитета
по очной форме обучения на 2024/2025 учебный год в Ивановском государственном университете (головной вуз)

Код	Направление подготовки	Образовательная программа	Всего	В том числе			
				общий конкурс	отдельная квота	особая квота	целевая квота
01.03.01	Математика	Математика, алгоритмы и анализ данных	15	9	2	2	2
02.03.02	Фундаментальная информатика и информационные технологии	Программирование и информационные технологии	23	15	3	3	2
03.03.02	Физика	Фундаментальная и прикладная физика	12	7	2	2	1
04.05.01 специалитет	Фундаментальная и прикладная химия	Фундаментальная и прикладная химия	22	14	3	3	2
06.03.01	Биология	Биоэкология и биоразнообразии	15	10	2	2	1
06.03.01	Биология	Биохимия и физиология	15	10	2	2	1
09.03.03	Прикладная информатика	Прикладная информатика в цифровой экономике	20	14	2	2	2
28.03.01	Нанотехнологии и микросистемная техника	Материалы микро- и наносистемной техники	10	7	1	1	1

39.03.01	Социология	Социология социальных процессов	27	20	3	3	1
39.03.02	Социальная работа	Социальная работа и социальное проектирование	12	7	2	2	1
41.03.05	Международные отношения	Мировые политические процессы	7	3	1	1	2
42.03.01	Реклама и связи с общественностью	Реклама и связи с общественностью	6	3	1	1	1
42.03.02	Журналистика	Журналистика	6	3	1	1	1
44.03.01	Педагогическое образование	Образование в области хореографии	12	4	2	2	4
44.03.01	Педагогическое образование	Обучение иностранным языкам	28	14	3	3	8

44.03.02	Психолого-педагогическое образование	Психология образования	24	13	3	3	5
45.03.01	Филология	Отечественная филология	21	13	3	3	2
45.03.01	Филология	Иностранные языки и литература, переводоведение	21	13	3	3	2
46.03.01	История	История	26	16	3	3	4
46.03.01	История	Культурно-историческое проектирование	12	6	2	2	2
49.03.01	Физическая культура	Спортивная тренировка в избранном виде спорта	14	9	2	2	1

**Количество мест для приема в рамках контрольных цифр приема (бюджет)
на образовательные программы по направлениям подготовки бакалавриата и
специалитета по очно-заочной форме обучения на 2024/2025 учебный год
в Ивановском государственном университете (головной вуз)**

Код	Направление подготовки	Образовательная программа	Всего мест	В том числе			
				общий конкурс	отдельная квота	особая квота	целевая квота
37.03.01	Психология	Психологическое консультирование и психодиагностика	15	9	2	2	2
38.03.01	Экономика	Экономика предприятий и организаций; Финансы и кредит	5	2	1	1	1

**Количество мест для приема в рамках контрольных цифр приема (бюджет)
на образовательные программы по направлениям подготовки бакалавриата и
специалитета по заочной форме обучения
на 2024/2025 учебный год в Ивановском государственном университете (головной вуз)**

Код	Направление подготовки	Образовательная программа	Всего мест	В том числе			
				общий конкурс	отдельная квота	особая квота	целевая квота
49.03.01	Физическая культура	Физкультурно-оздоровительная деятельность	12	7	2	2	1



ПРИЕМНАЯ КОМИССИЯ ИВГУ

Режим работы:

Пн – пт:

09:15 - 15:00

Сб: 09:15 - 13:00

Режим приема

звонков:

Пн – пт:

09:15 - 16:00

Сб: 09:15 – 13:00

Личный прием граждан:

1 учебный корпус ИвГУ, к. 110

(г. Иваново, ул. Ермака, д. 37/7)

Телефоны:

8 (800) 222-56-86 (бесплатно по РФ)

+7-4932-93-94-78; +7-920-671-28-89

Группа ПК в ВКонтакте: vk.com/pkivsu

E-mail: pk@ivanovo.ac.ru

105
ВЫСШЕГО
ОБРАЗОВАНИЯ
ИВАНОВСКОЙ
ОБЛАСТИ

Ивановскому государственному университету



50
ЛЕТ

