

---

ВЫПУСКНАЯ КВАЛИФИКАЦИОННАЯ РАБОТА  
(БАКАЛАВРСКАЯ РАБОТА)

**ПОКОЛЕНЧЕСКИЙ АНАЛИЗ  
ЭЛЕКТОРАЛЬНОГО ПОВЕДЕНИЯ  
ЖИТЕЛЕЙ Г. ИВАНОВО**

Работу выполнила  
Студентка 4 курса направления  
подготовки "Социология"  
Агафонова П.В.

Научный руководитель  
ст. преподаватель каф. С и УП  
Яковлева И.И.

---

# *АКТУАЛЬНОСТЬ ТЕМЫ ИССЛЕДОВАНИЯ*

- Степень участия населения страны в выборах является одним из показателей демократического развития общества
- Уровень электоральной активности напрямую связан с легитимностью власти
- Сегодня важно не просто изучать факты участия или неучастия граждан в выборах, их отношение к процессу выборов, но и учитывать особенности разных поколенческих групп.
- Поколенческий анализ позволяет связать условия социализации личности с моделями электорального поведения.



---

*Объект - электоральное поведение как вид социального.*

*Предмет – поколенческие характеристики электорального поведения.*

Цель работы заключается в изучении характеристик электорального поведения разных поколенческих групп.

Задачи:

- Выявить значимость поколенческого анализа в изучении электорального поведения;
- Охарактеризовать специфику электорального поведения как видов социального;
- Провести поколенческий анализ электорального поведения жителей города Иваново на основании результатов эмпирического исследования.



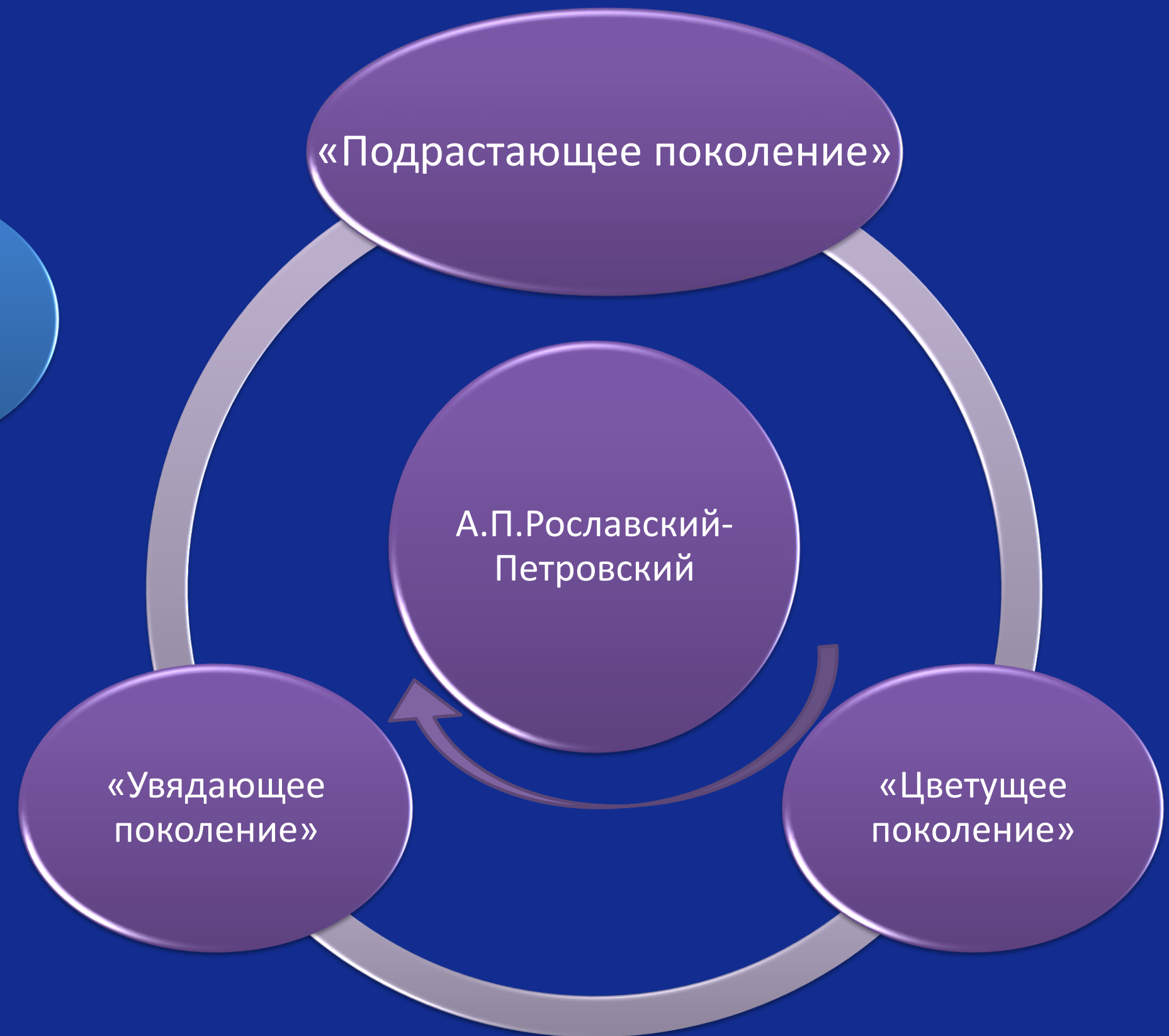


**ЗАДАЧА 1**

**ВЫЯВЛЕНИЕ  
ЗНАЧИМОСТИ  
ПОКОЛЕНЧЕСКОГО  
АНАЛИЗА В  
ИЗУЧЕНИИ  
ЭЛЕКТОРАЛЬНОГО  
ПОВЕДЕНИЯ**







# Теория поколений Н.Хоува и В.Штрауса

**Социальное поколение – это совокупность людей, которые были рождены в двадцатилетний промежуток времени**

**Единые взгляды**

**Схожие модели поведения**

**Ощущение причастности к поколению**

## Цикл Миллениума

Архетипы	Поколения	Годы рождения	Характеристики российских поколений по Н.А. Зайцевой
Пророк	Бэби-бумеры	1943-1960	Свидетели чреды достижений СССР = психология победителей, оптимизм, активность, командный дух, ценность коллектива
Странник	Поколение X	1961-1981	Свидетели войн, перестройки, общего роста уровня преступности = готовность к изменениям, стремление постоянно учиться (чтобы быть конкурентоспособным), целеустремленность, самостоятельность
Герой	Поколение Y (поколение Миллениума)	1982-2004	Распад СССР, теракты, военные конфликты = высокая мобильность, быстрое освоение технологий, важность комфортных условий труда и немедленного вознаграждения
Художник	Поколение Z	2005-наши дни	Новые технологии + рост потока информации = способность быстро изменяться (но полную характеристику пока давать сложно, т.к. группа слишком молода)

## **ЗАДАЧА 2**

### **ХАРАКТЕРИСТИКА СПЕЦИФИКИ ЭЛЕКТОРАЛЬНОГО ПОВЕДЕНИЯ КАК ВИДА СОЦИАЛЬНОГО**

<b>Подход</b>	<b>Представители</b>	<b>Суть подхода</b>
Социологический подход	П. Лазерсфельд	предпочтения граждан зависят от их социального статуса, социального опыта, а также солидарности с социальной группой, к которой индивид принадлежит
Социально-психологический подход	А. Кэмбелл, П. Конверс	склонность к поддержке определенной партии или кандидата вырабатывается уже в период ранней социализации, т.е. в детстве
Теория рационального выбора	Э. Даунс	если личная идеология и идеология партии или кандидата по максимуму совпадают, это несет наибольшую выгоду для избирателя
Когнитивная модель	Д. Заллер	политическая элита обладает большими информационными ресурсами для воздействия на электорат и может использовать их для распространения наиболее выгодных оценок и мнений
«Парадигма Мичигана»	Исследователи Мичиганского университета	предпочтения избирателей обычно формируются под воздействием психологических детерминант. Решающую роль здесь играет так называемая «сторонническая самоидентификация»



## Типы электорального поведения по В.И. Гудкову

«Патриархальный» тип	единообразное голосование, высокий уровень явки, влияние на выбор оказывает мнение «авторитарных лиц»
«Традиционный» тип	при выборе важное значение имеет ценности каждого избирателя, «голосование за хорошо проверенное старое»
«Клиентарный» тип	выбор обусловлен экономическим комфортом или дискомфортом представителей предпринимательства, средний уровень явки, зависимость выбора электората от «качества» политического предложения
«Протестный» тип	электорат не терпит давления со стороны, критическое отношение к официальной информации и пропаганде, ценность свободы
«Маргинальный» тип	существует из-за нестабильной ситуации в стране, низкая степень согласия с действующими политическими институтами, доминирование иррационального выбора, низкая избирательная активность

### **ЗАДАЧА 3**

#### **ПОКОЛЕНЧЕСКИЙ АНАЛИЗ ЭЛЕКТОРАЛЬНОГО ПОВЕДЕНИЯ ЖИТЕЛЕЙ ГОРОДА ИВАНОВО НА ОСНОВАНИИ РЕЗУЛЬТАТОВ ЭМПИРИЧЕСКОГО ИССЛЕДОВАНИЯ**

Метод исследования - **опрос в форме анкетирования**.

Выборочная совокупность была сформирована неслучайным методом отбора респондентов. Тип выборки - **квотная**. Объем выборочной совокупности - 204 человека.

Объектом данного исследования являются **совершеннолетние жители города Иваново**.

Предметом является **электоральное поведение жителей города Иваново в контексте теории поколений**.

Цель данного исследования заключается в **комплексном анализе электорального поведения разных поколенческих групп жителей г. Иваново**.

Поколенческие группы: поколение Y, поколение X, поколение бэби-бумеров (бэби-бумеры 1 и бэби-бумеры 2)



# I Связь поколенческих характеристик с историческими событиями и событиями современности

Поколение Y	Поколение X	Бэби-бумеры 1	Бэби-бумеры 2
<p>Великая Отечественная война Акция «Бессмертный полк» Избрание В.В. Путина президентом РФ Распад СССР Возвращение Крыма в состав РФ Избрание губернатором Ивановской области С.С. Воскресенского</p>	<p>Великая Отечественная война Распад СССР Заккрытие многих текстильных предприятий Ивановской области Акция «Бессмертный полк» Возвращение Крыма в состав РФ</p>	<p>Великая Отечественная война Возвращение Крыма в состав РФ Пенсионная реформа Заккрытие многих текстильных предприятий Ивановской области Избрание В.В. Путина президентом РФ Акция «Бессмертный полк» Блокада Ленинграда</p>	<p>Избрание В.В. Путина президентом РФ Распад СССР Дефолт 1998 г. Великая Отечественная война Возвращение Крыма в состав РФ Акция «Бессмертный полк»</p>
<p>Индивидуальность Гибкий график работы Новаторство и творчество «Здоровая» конкуренция Современность Развитие в нескольких областях Готов меняться Быстрое освоение технологий Личное общение и социальные сети</p>	<p>Индивидуальность Гибкий график работы Творчество Равные возможности для всех Современность Самостоятельность Готов меняться Быстрое освоение технологий Личное общение</p>	<p>Коллектив Работа по строгому графику Творчество Равные возможности для всех Классика Традиционность Готов меняться Быстрое освоение технологий Личное общение</p>	<p>Индивидуальность Работа по строгому графику Творчество Равные возможности для всех Классика Традиционность Не готов меняться Трудно осваивать технологий Личное общение</p>
<p>Нет самоидентификации с поколением</p>	<p>Нет самоидентификации с поколением</p>	<p>Самоидентификация с поколением</p>	<p>Самоидентификация с поколением</p>



## II Агенты и институты, оказавшие влияние на процесс политической социализации разных поколенческих групп избирателей

Самооценка уровня политической информированности (среднее): **3,1**

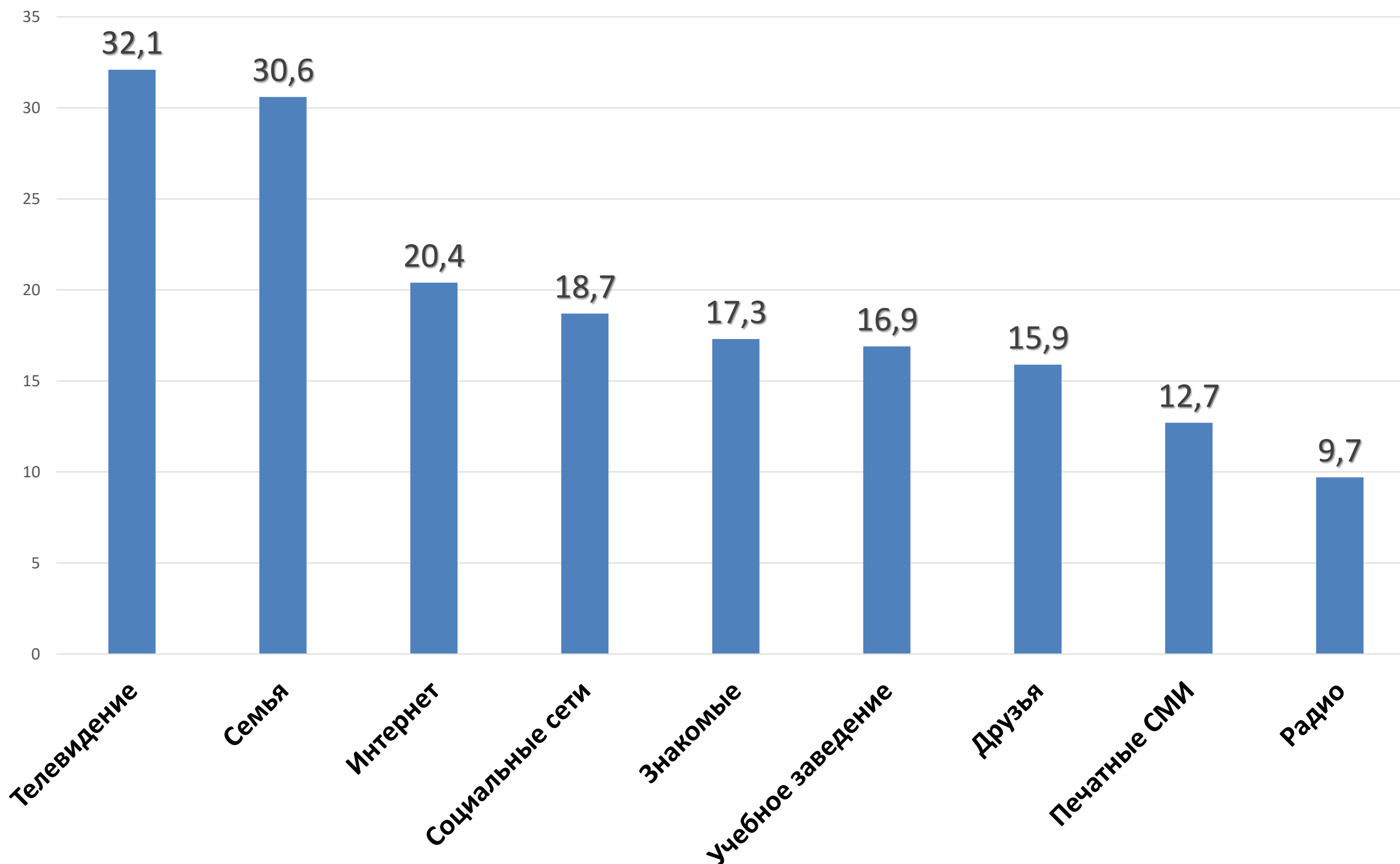


Рисунок 1. Агенты и институты, повлиявшие на политические взгляды участников опроса (n=196)

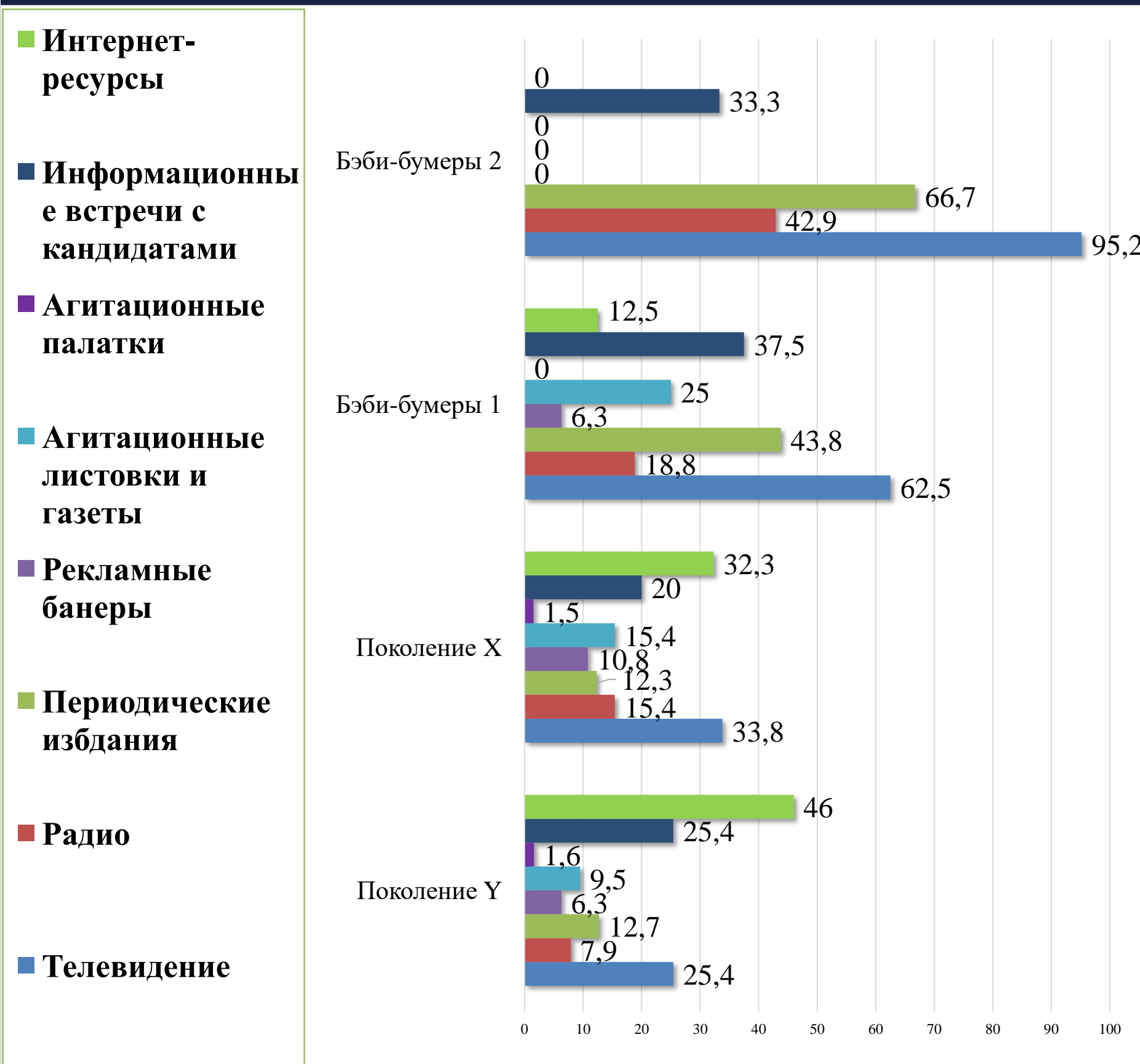


Рисунок 1. Источники информации о выборах и кандидатах, которые популярны среди респондентов, в зависимости от поколенческой группы, в % (n=204)

Таблица 1  
Степень доверия респондентов источникам информации в зависимости от поколенческой группы, в % (n=199)

Источники информации	Поколение Y	Поколение X	Бэби-бумеры 1	Бэби-бумеры 2
Телевидение	24,6	44,1	71,9	69,1
Радио	25,5	48,5	46,6	66,7
Газеты	20,7	43,4	70	69,1
Журналы	18,3	36,6	63,3	66,7
Социальные сети	66,7	47,8	40,1	52,4
Новостные Интернет-страницы	27,7	51,5	50,1	54,7
Иные Интернет-ресурсы	58,8	61,3	60,1	52,4
Официальные сайты органов власти	42,1	44,8	66,6	54,8

### III Политические ценностные ориентации избирателей разных поколений

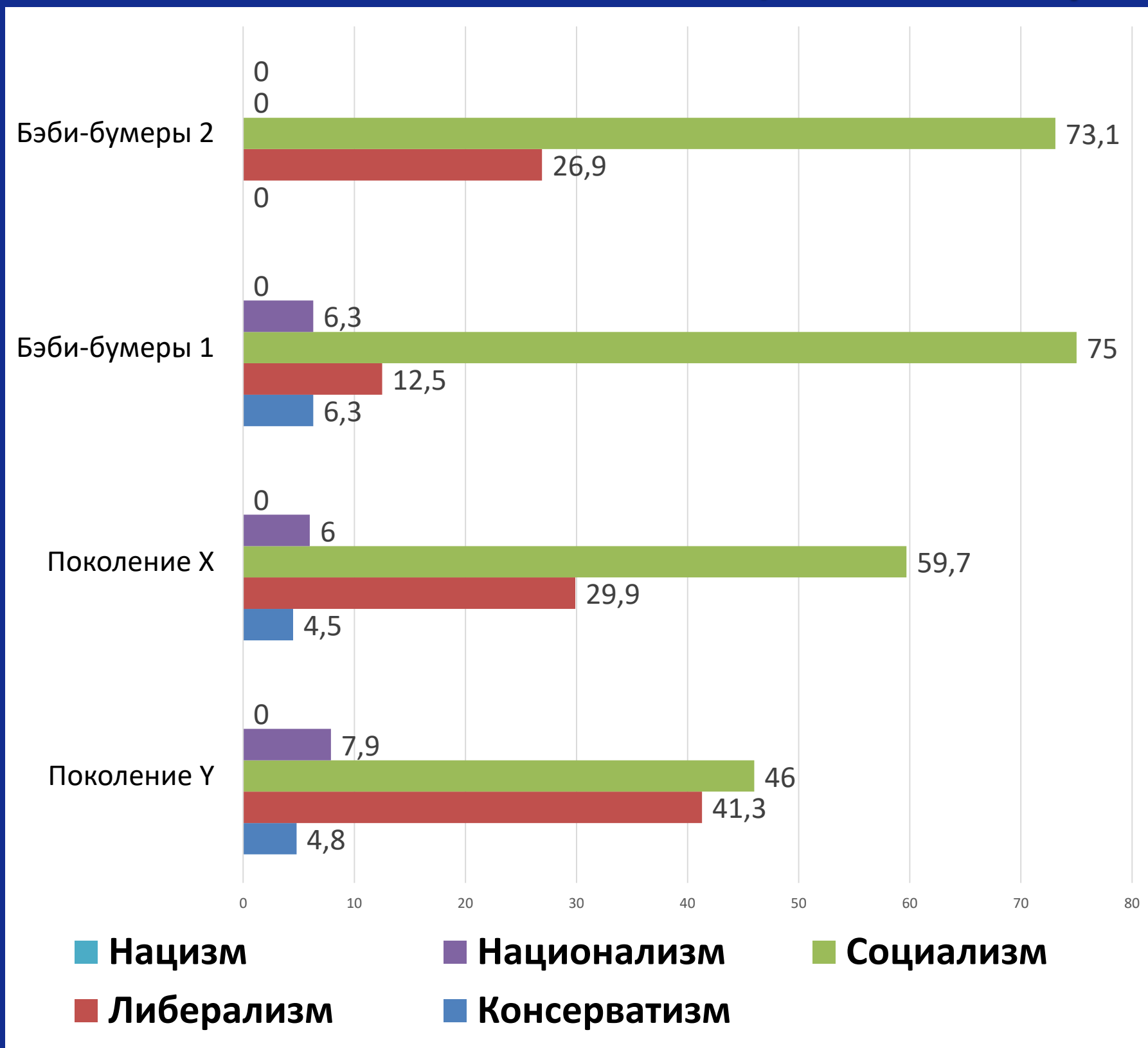


Рисунок 1. Идеологические предпочтения респондентов (n=204)

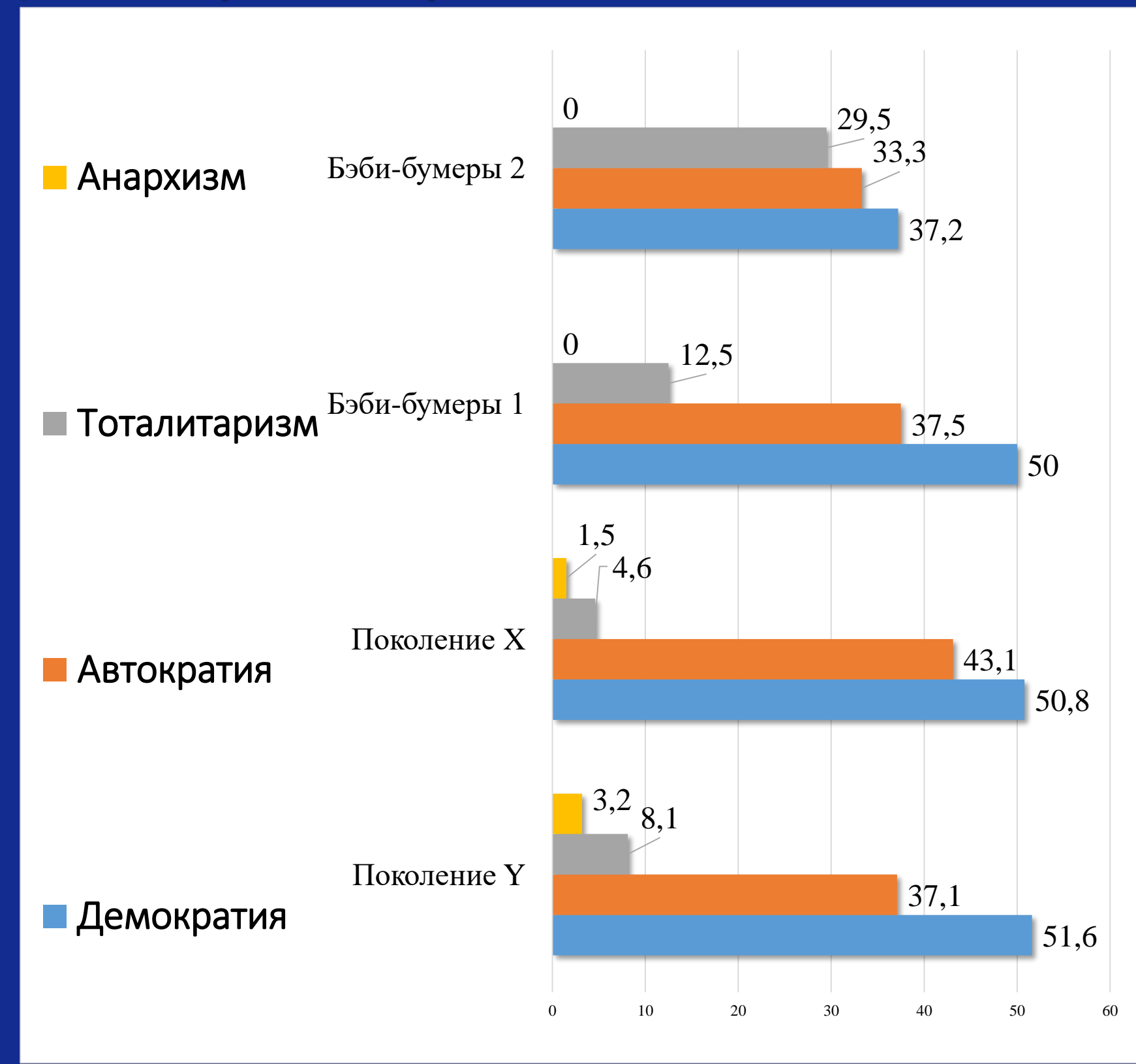


Рисунок 2. Предпочтения респондентов относительно выбора политического режима, в % (n=204)



## IV Оценка социально-экономической и политической ситуации в стране в зависимости от поколенческой принадлежности

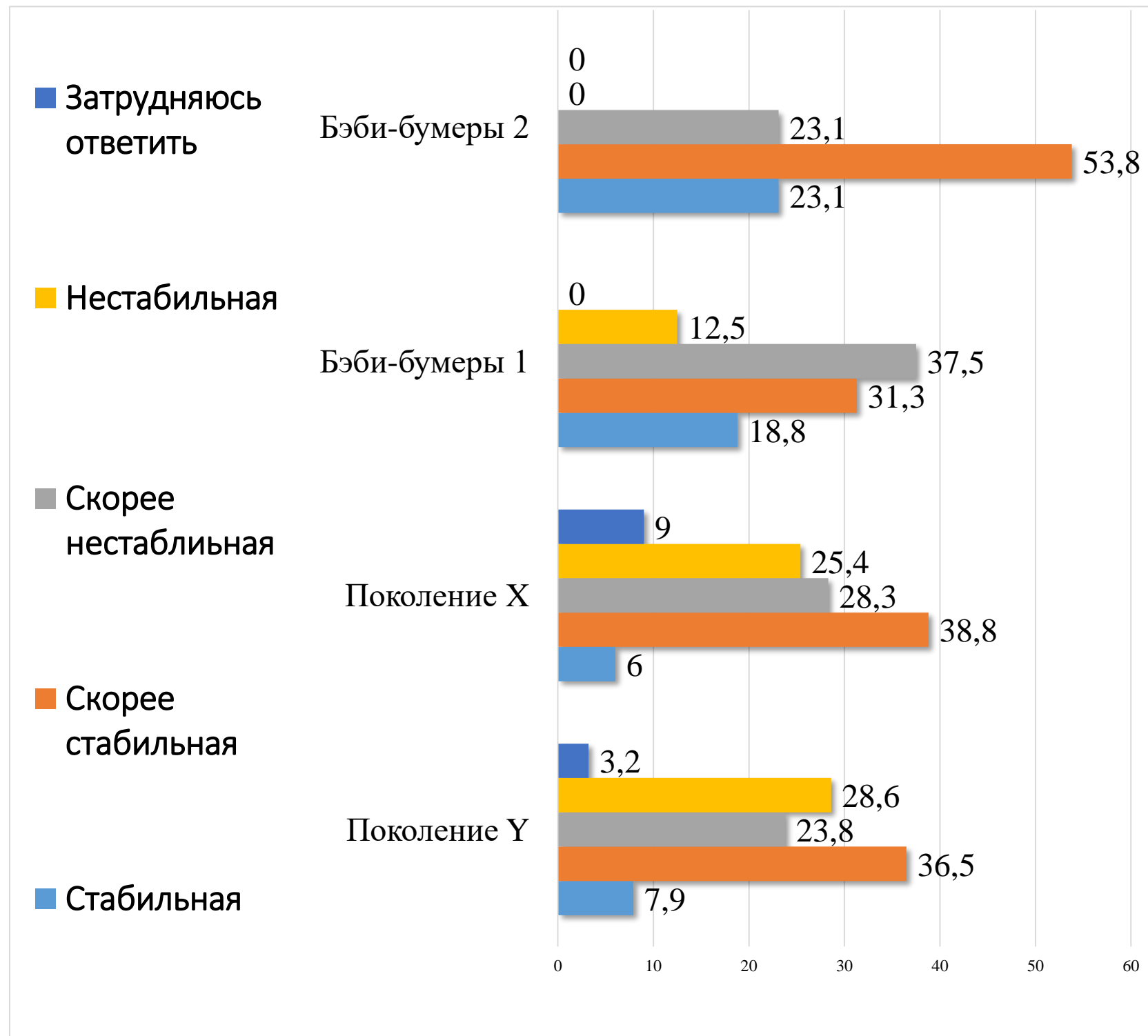


Рисунок 1. Оценка политической ситуации в стране сегодня в зависимости от поколенческой группы, в % (n=204)

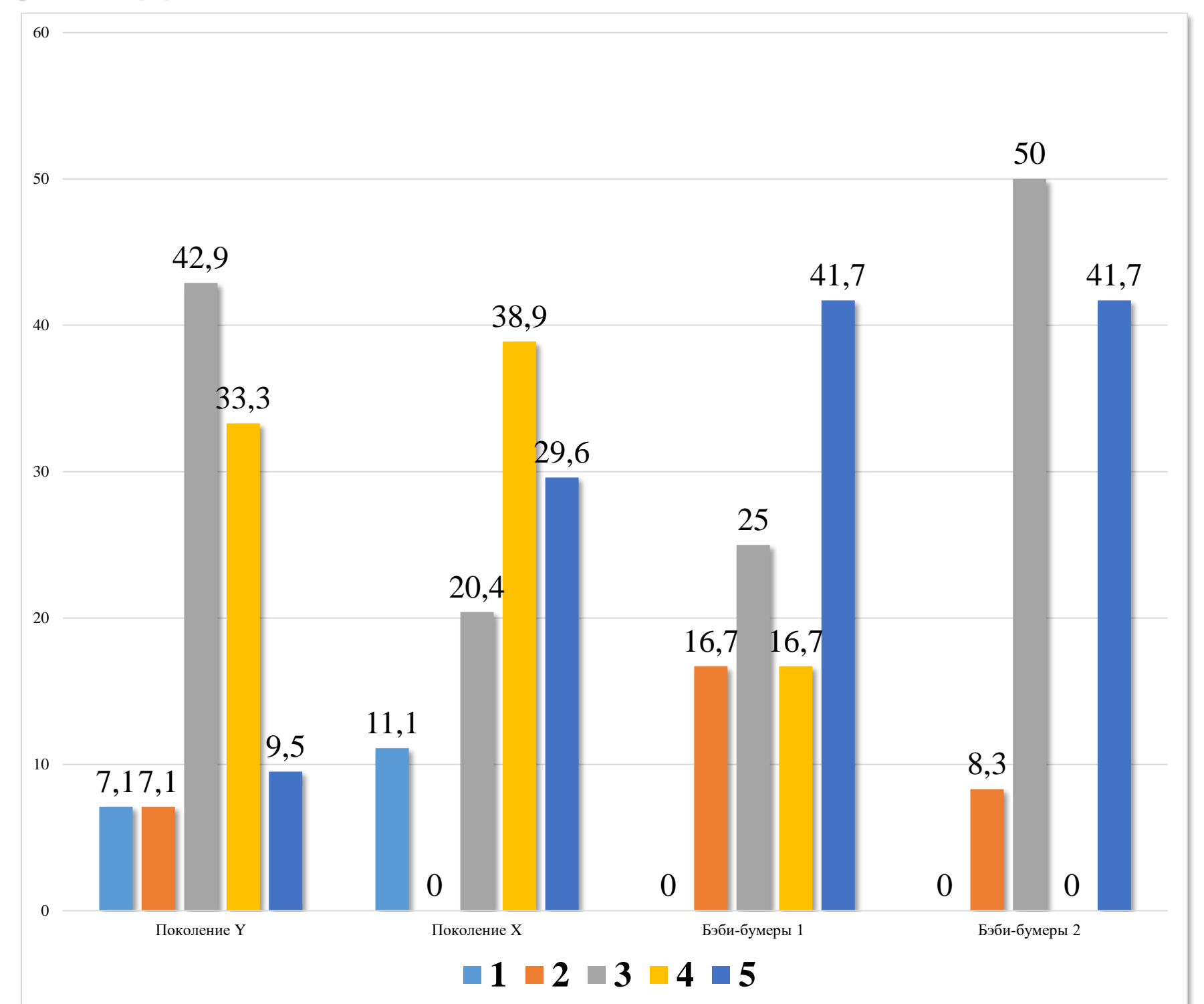


Рисунок 2. Оценка эффективности КЭГов и КОИБов на выборах в зависимости от поколенческой группы, в % (n=144)

Таблица 1

Оценка возможности проведения выборов в будущем через сеть Интернет в зависимости от поколенческой группы, в % (n=204)

Мнение	Поколение Y	Поколение X	Бэби- бумеры 1	Бэби- бумеры 2
Воспользовался (-алась) возможностью проголосовать через Интернет	60,3	46,3	37,5	3,8
Мне без разницы, каким образом голосовать	19,0	20,9	6,3	53,9
Точно не стал (-а) бы голосовать через Интернет, только на избирательном участке	9,5	14,9	37,4	42,3
Затрудняюсь ответить	11,1	17,9	18,8	0
Итого	100	100	100	100

# Положительно оценивают деятельность Президента РФ В.В.Путина **68,6%** участников опроса вне зависимости от поколенческой группы.

Таблица 1

Оценка результативности работы различных государственных учреждений и государственных и муниципальных служащих в зависимости от поколенческой группы, в % (n=204)

	Поколение Y			Поколение X			Бэби-бумеры 1			Бэби-бумеры 2		
	+	±	-	+	±	-	+	±	-	+	±	-
Правительство РФ	22,2	41,3	36,5	13,5	46,3	40,2	43,8	25	31,2	5,3	32,8	61,9
Государственная дума	15,8	44,5	39,7	10,5	38,8	50,7	43,8	31,2	25	0	66,7	33,3
ЦИК РФ	22,2	41,2	36,6	25,4	46,2	28,4	31,3	62,6	6,1	33,4	66,6	0
Правительство Ивановской области	23,8	55,5	20,7	31,4	50,7	17,9	18,8	68,8	12,4	33,3	38,1	28,6
Ивановская обл. Дума	23,8	55,5	20,7	25,4	56,7	17,9	6,3	68,8	24,9	0	100	0
Избирательная комиссия Ивановской области	30,2	47,6	22,2	19,4	59,7	20,9	25,1	43,8	31,1	4,8	95,2	0
УИК	33,3	55,6	11,1	32,8	49,2	18	50,1	37,5	12,4	4,8	66,6	71,4
Губернатор Ивановской области	30,1	50,8	19,1	47,8	38,8	13,4	68,8	31,2	0	66,7	33,3	0
Глава г. Иваново	34,9	47,6	17,5	23,8	53,8	22,4	25,1	43,8	31,1	28,6	71,4	0



# V Особенности электорального поведения разных поколенческих групп избирателей

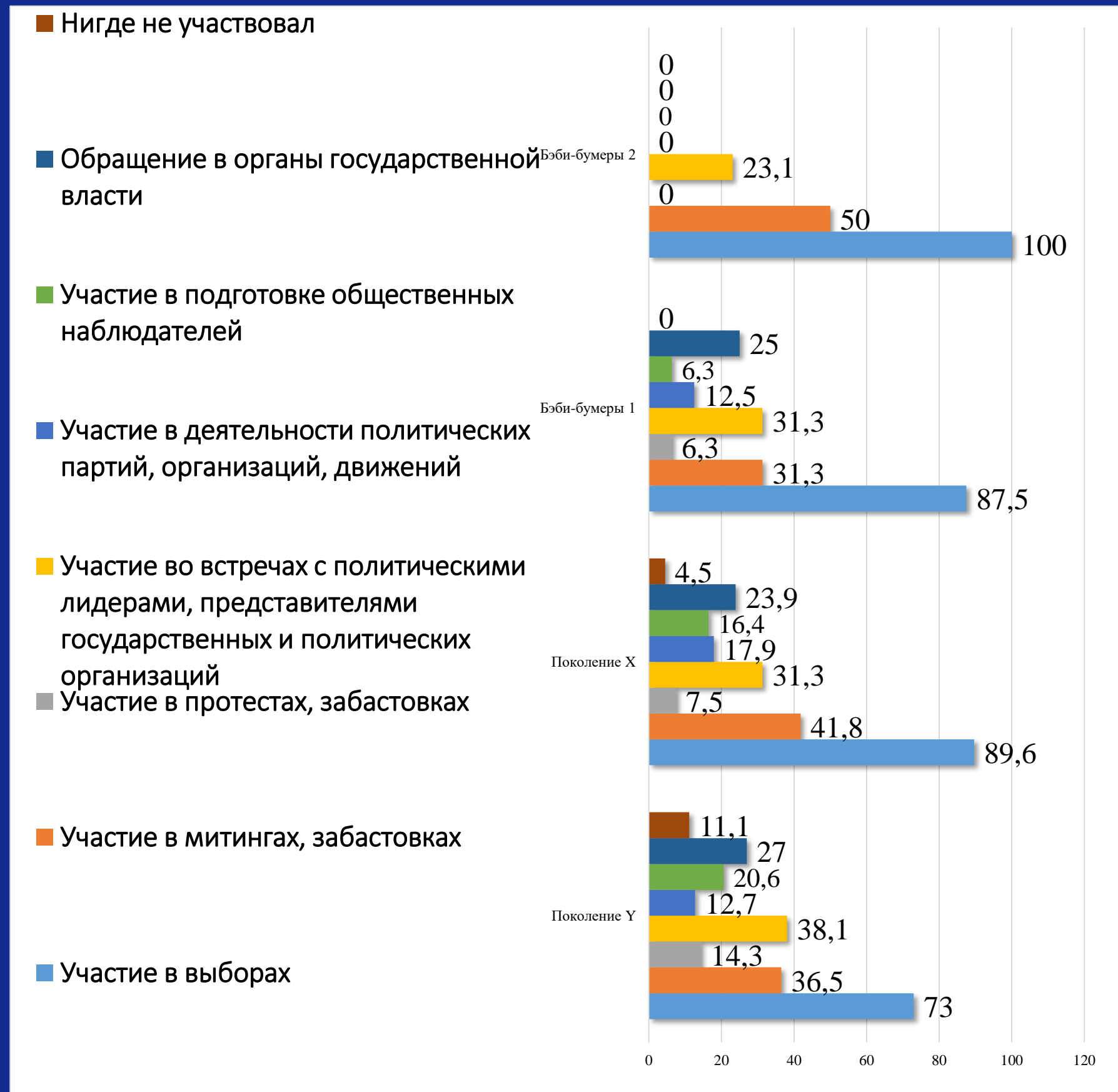


Рисунок 1. Формы политической деятельности, в которых участвовали респонденты, в % (n=204)



Рисунок 2. Данные, на основе которых респондент принимает решение, за кого или какую партию отдать голос, в % (n=204)

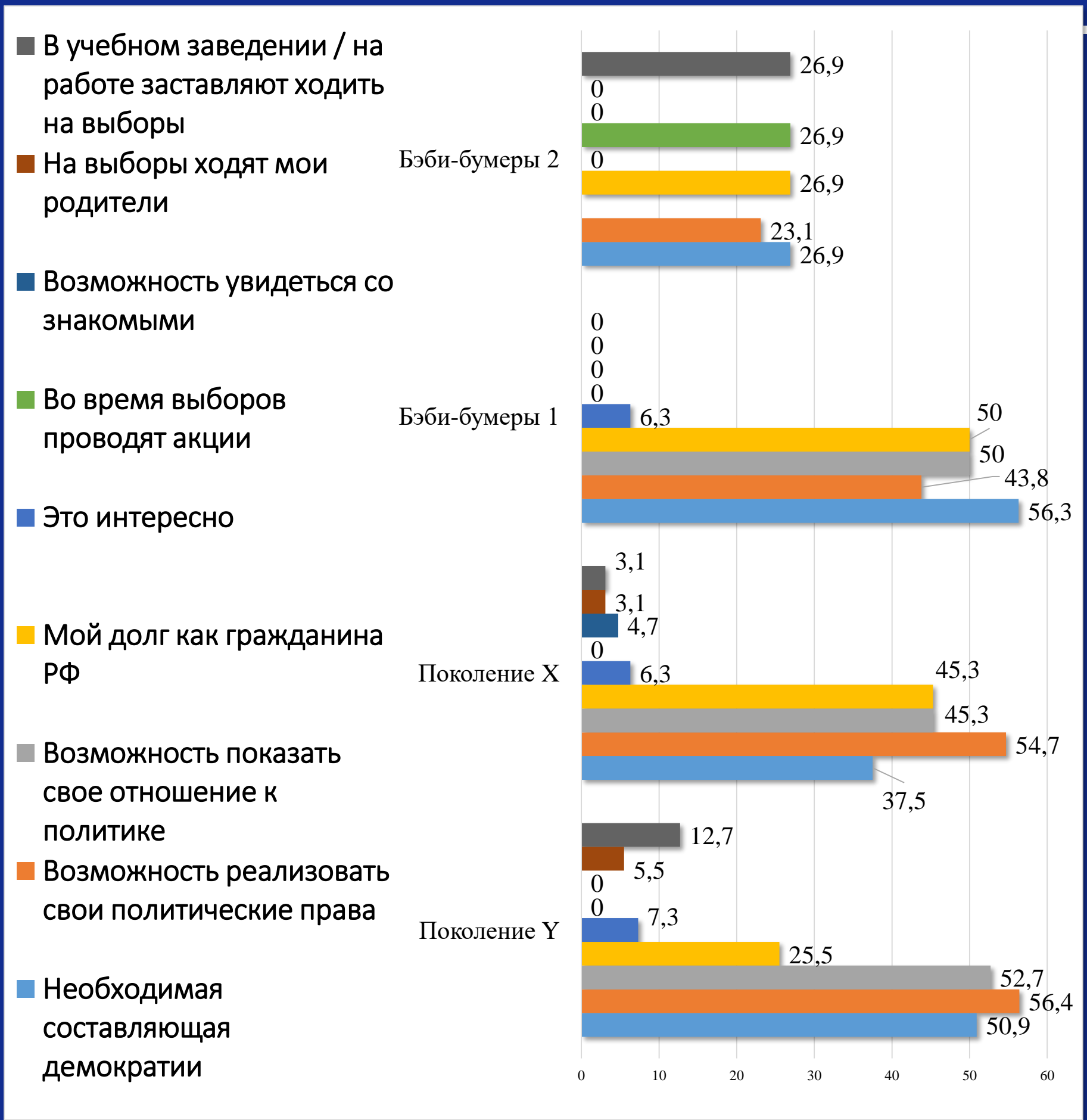


Рисунок 2.6.4. Причины участия в выборах в зависимости от поколенческой группы, в % (n=193)

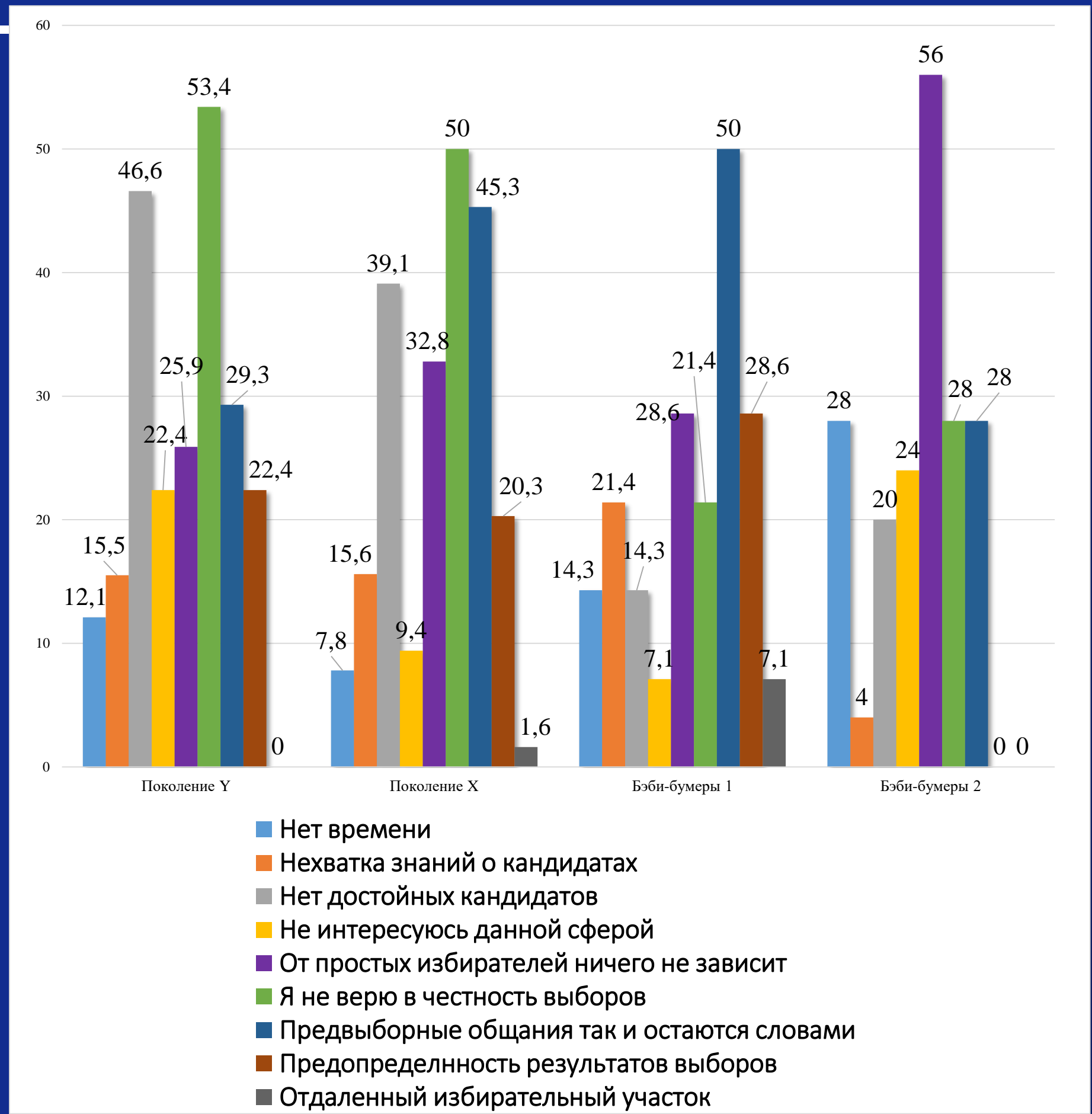


Рисунок 2.6.5. Причины неучастия в выборах в зависимости от поколенческой группы, вопрос множественный, в % (n=193)

# Заключение

Поколение	Поколенческие ценности	Политические ориентиры	Электоральное поведение	Тип электорального поведения
Поколение Y	Индивидуальность Новаторство Гибкость Развитие в нескольких областях Конкуренция	Либерализм Демократия (но есть приверженцы анархии) Неопределенное отношение к власти	Низкий уровень явки Недоверие результатам выборов Невозможность точного прогнозирования результатов выборов Критика официальной информации	<b>ПРОТЕСТНЫЙ И КЛИЕНТАРНЫЙ ТИПЫ</b>
Поколение X	Самостоятельность Гибкость Развитие в нескольких областях Равенство	Либерализм Автократия (но есть приверженцы анархии) Неопределенное отношение к власти	Средний уровень явки Недоверие результатам выборов Невозможность точного прогнозирования результатов выборов	
Бэби-бумеры 1	Коллектив Традиции Порядок Равенство	Социализм Тоталитаризм Положительная оценка деятельности органов власти	Высокий уровень явки Участие во всех видах выборов Единообразное голосование Влияние авторитарных лиц	<b>ТРАДИЦИОННЫЕ И ПАТРИАРХАЛЬНЫЙ ТИПЫ</b>
Бэби-бумеры 2	Индивидуальность Традиции Порядок Равенство	Социализм Тоталитаризм Положительная оценка деятельности органов власти	Высокий уровень явки Участие во всех видах выборов Единообразное голосование Влияние авторитарных лиц Высокий уровень политической информированности	

---

A dark blue background featuring a hand holding a card over a ballot box. The scene is dimly lit, with the hand and card being the primary focus. The ballot box has a slot on top. The overall mood is formal and official.

*СПАСИБО ЗА ВНИМАНИЕ!*

---