

ПСИХОЛОГИЧЕСКОЕ СОПРОВОЖДЕНИЕ УЧАЩИХСЯ С ЗАТРУДНЕНИЯМИ В ОСВОЕНИИ ФИЗИКИ

МАКАРОВА ЮЛИЯ АЛЕКСАНДРОВНА
НАУЧНЫЙ РУКОВОДИТЕЛЬ: ПРОШЕК МАРИНА МИХАЙЛОВНА
ИВАНОВСКИЙ ГОСУДАРСТВЕННЫЙ УНИВЕРСИТЕТ

Цель работы:

Разработать модель организации психологического сопровождения учащихся, имеющих трудности в освоении физики, и реализовать ее в образовательном процессе.

Отталкиваясь от данных определений, мы пришли к выводу, что дети испытывают ЗАТРУДНЕНИЯ при изучении данного предмета. С данной проблемой справится непросто, более того, в период дистанционного обучения это было практически невозможно, оно только больше усугубляло ситуацию. Уже в актуальности мы определили группу детей-кинестетиков. Так кто же они и как их определить?

Кинестетики – люди, воспринимающие большую часть информации через другие ощущения (обоняние, осязание и др.) и с помощью движений. Дискретны – у них восприятие информации происходит в основном через логическое осмысление, с помощью цифр, знаков, логических доводов.

Объект исследования – учащиеся, имеющие затруднения при изучении физики



Задачи исследования:

1. Выявить индивидуальные особенности учащихся, испытывающих трудности в освоении физики.

2. Обосновать сущность индивидуального подхода к учащимся и необходимость их психологического сопровождения.

3. Выявить наиболее эффективные средства индивидуализации учебной деятельности на уроках физики с учащимися, испытывающими затруднения в обучении.

4. Разработать методические рекомендации по повышению познавательной активности учащихся, испытывающих затруднения в обучении, на уроках физики в процессе индивидуализации их образовательной деятельности.

Для того, чтобы рассматривать данную проблему, нам необходимо разобраться в том, что же имеют дети: трудности или затруднения?

Трудности в обучении – нарушение нормального темпа психического развития, когда отдельные психические функции (память, внимание, мышление, эмоционально-волевая сфера) отстают в своём развитии от принятых психологических норм для данного возраста.

Затруднения в обучении – перерыв в деятельности, наступающий в связи с к.-л. психол. преградой или помехой. Могут возникать как по объективным причинам (напр., педагог в силу недостаточной профессиональной компетентности не знает, как работать с неуспевающими, как найти подход к трудному ученику), так и по субъективным (из-за стресса, усталости учитель может оказаться не способным учесть состояние учеников, хотя в принципе это делать умеет).

А для того, чтобы определить, у кого из учащихся преобладает тактильное восприятие информации, существуют специальные тесты. При этом группа таких детей, в частности по данному предмету, преобладают большими успехами – они ищут решение задач экспериментальным способом, что влечет развитие как творческих, так и мыслительных способностей.

Тест на механическую понятливость. Тест Беннета

1. Если левая шестерня поворачивается в указанном стрелкой направлении, то в каком направлении повернется правая?



А) В направлении стрелки А.
Б) В направлении стрелки В.
В) Не знаю.

Диагностика доминирующей перцептивной модальности (С. Ефремцева)

Поставьте знак «+», если Вы согласны с данным утверждением, и знак «-», если не согласны.

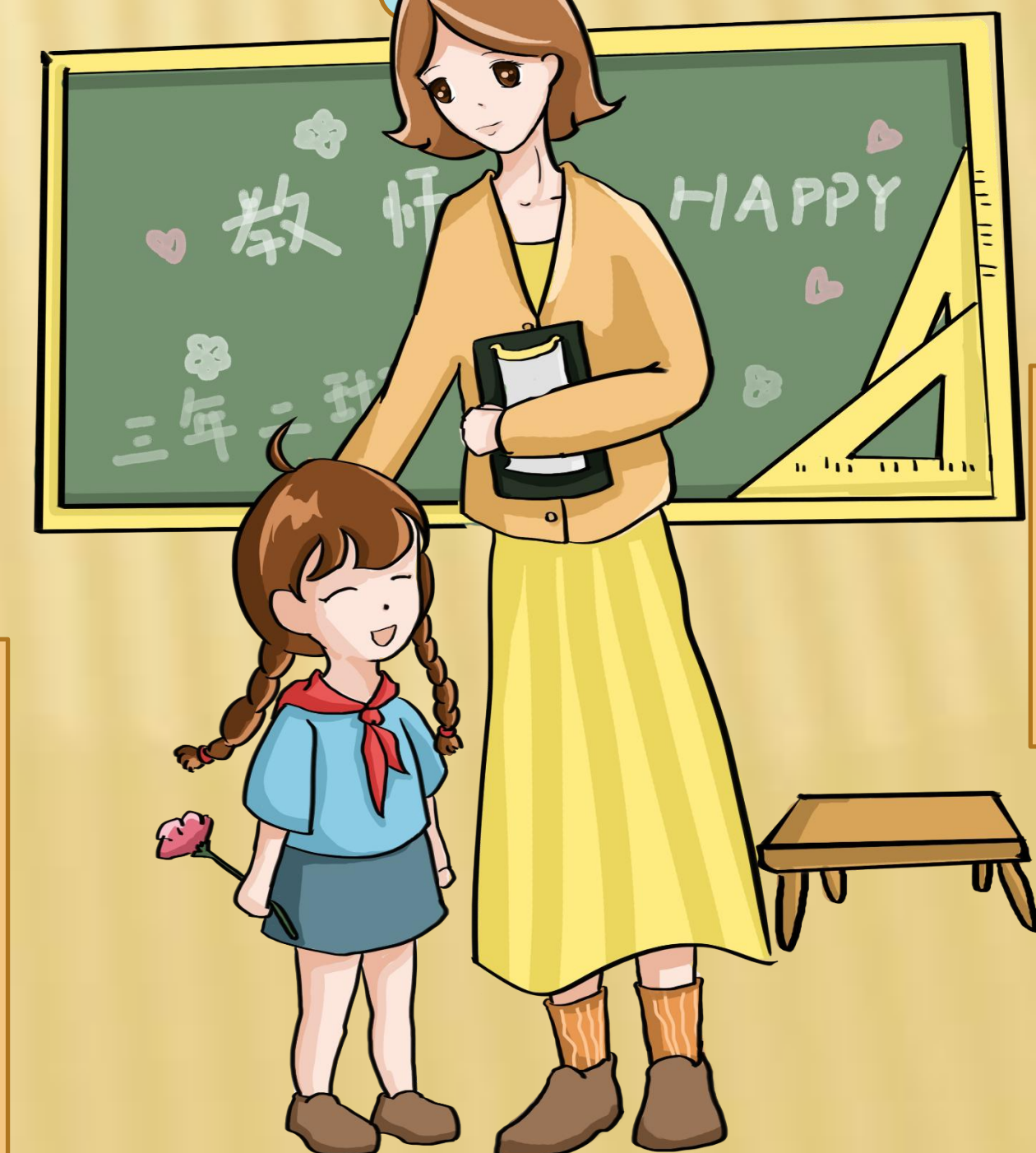
1. Люблю наблюдать за облаками и звездами.
2. Часто напеваю себе потихоньку.
3. Не признаю моду, которая неудобна.
4. Люблю ходить в сауну.
5. В автомашине цвет для меня имеет значение.
6. Узнаю по шагам, кто вошел в помещение.

Проблема исследования:

Как психологическое сопровождение может помочь учащемуся преодолеть трудности, которые возникают у него при изучении физики? Какие приемы и методы можно использовать для этого (во время урока и во внеурочное время)? Как индивидуальный подход к каждому ребенку может повлиять на освоение такого предмета, как физика?

Основная идея исследования

Идея заключается в том, что обучающимся необходим не просто учитель-предметник. Каждый педагог должен быть в первую очередь психологом, чтобы учитывать все нюансы и выстраивать урок таким образом, чтобы все дети были вовлечены в процесс урока. При этом данная деятельность будет направлена на повышение познавательной активности у учащихся и психологической компетентности всех участников образовательного процесса. Чтобы избежать таких негативных последствий при изучении физики, как неуспеваемость, отсутствие необходимых практических знаний, неумение применять полученные знания на практике, следует при подготовке и проведении занятий учитывать психологические особенности развития учеников, такие как возрастные особенности, особенности их нервной системы, способность к саморазвитию и самопознанию, используемые способы запоминания.



Предмет исследования – психологическое сопровождение