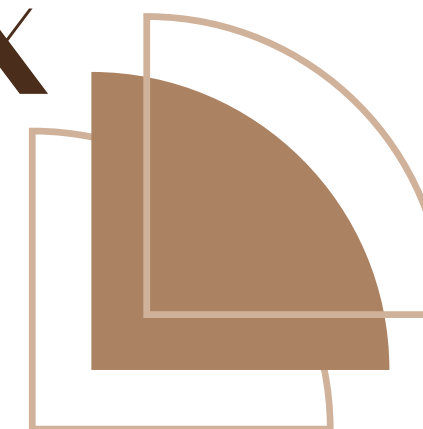


# Механизмы манипуляции сознанием несовершеннолетних



# Эксплуатация ЭМОЦИОНАЛЬНОЙ УЯЗВИМОСТИ

1

**Сущность механизма:** целенаправленное воздействие на базовые эмоции подростка (страх, гнев, чувство одиночества). Манипулятор создаёт искусственный эмоциональный фон, снижающий критичность мышления.

2

**Признаки воздействия:** навязывание чувства вины или долга без рациональных оснований; использование паттерна «поощрение - обесценивание»; формирование искусственной изоляции: «только мы тебя понимаем, остальные - враги».

3

**Базовая защита:** обучение несовершеннолетнего распознаванию ситуаций, в которых его эмоции используются для принятия необдуманных решений. Формирование навыка «эмоциональной паузы».



# Подмена ценностных ориентиров и терминологическая манипуляция

1

**Сущность механизма:** искажение смыслов базовых понятий (справедливость, добро, зло) для оправдания деструктивных действий. Манипулятор вводит альтернативную систему ценностей.

2

**Признаки воздействия:** активное использование лозунгов; противопоставление «мы - справедливые» и «они - система/враги/чужие»; требование отказа от прежних авторитетов (родители, учителя, законы) как условия принятия в новую группу.

3

**Базовая защита:** развитие критического мышления, анализ источников информации, сравнение определений понятий из достоверных источников (словари, законы, общепризнанные моральные нормы).



# Информационная перегрузка и редукция содержания

1

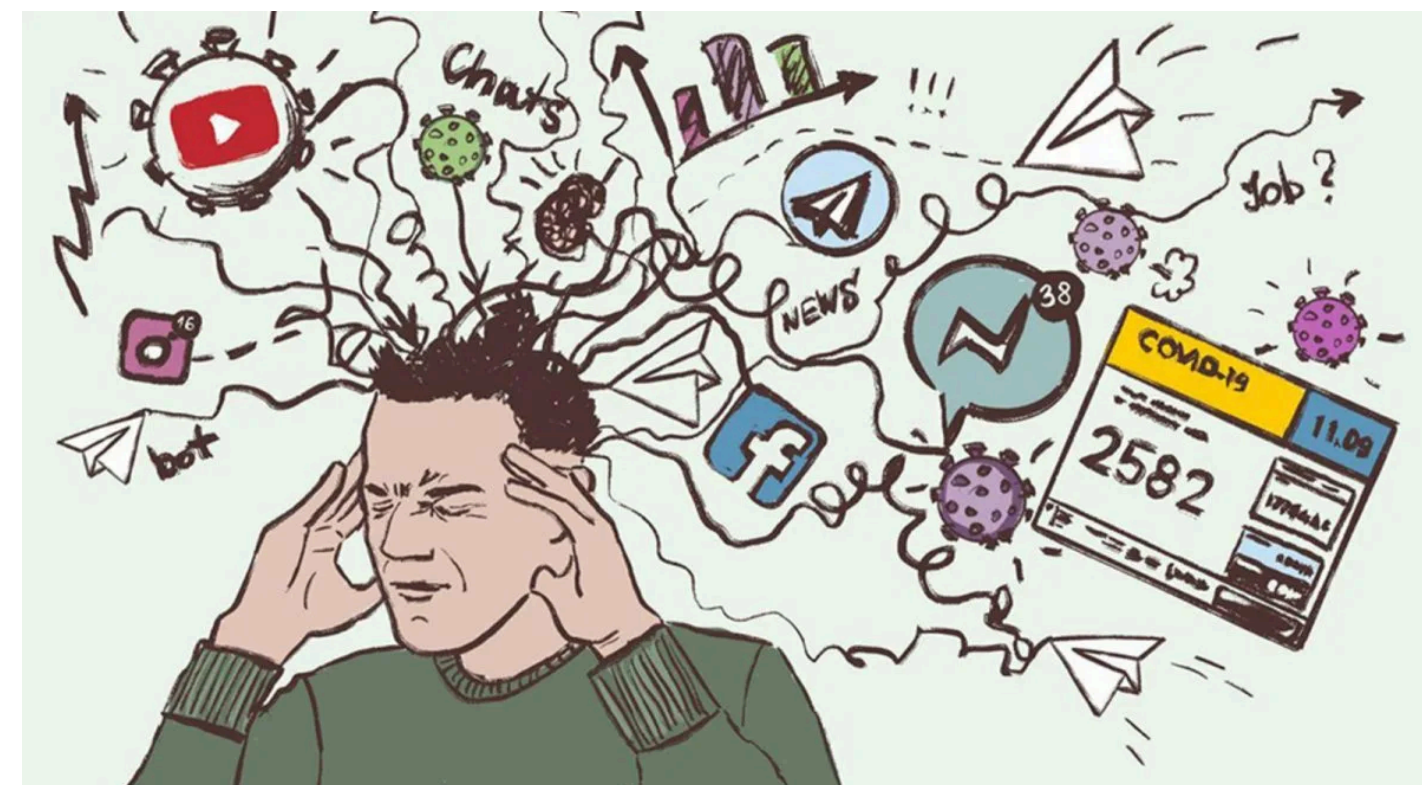
**Сущность механизма:** одновременная подача большого объёма противоречивой, фрагментарной или эмоционально насыщенной информации, что приводит к невозможности её логической обработки.

2

**Признаки воздействия:** использование клиповых форматов (короткие видео, мемы, схемы без ссылок на источники); подмена аргументации повторами одного и того же лозунга или образа; требование немедленной реакции без времени на размышление.

3

**Базовая защита:** правило «24 часов» - не принимать значимых решений под влиянием новой и эмоционально заряженной информации. Использование методики проверки фактов (фактчекинг).



# Использование референтных групп и давление авторитета

1

**Сущность механизма:** манипулятор создаёт или использует уже значимую для подростка группу лиц (сверстники, популярные блогеры), чьё мнение воспринимается как безусловно верное. Давление осуществляется через страх отвержения или желание соответствовать.

2

**Признаки воздействия:** формирование жёсткой иерархии внутри группы с требованиями доказательства лояльности (в том числе опасными или незаконными действиями); культ личности лидера; практика публичных «испытаний» или осуждения несогласных.

3

**Базовая защита:** развитие навыков автономного принятия решений, укрепление доверительных отношений с родителями/педагогами как альтернативными референтными фигурами.

