



магистерская программа

**39.04.01**

**Социология**  
(Социология  
социальных  
изменений)



- очная форма обучения
- обучение 2 года
- 5 бюджетных мест

# Типы задач профессиональной деятельности



## ПРОЕКТНАЯ ДЕЯТЕЛЬНОСТЬ

подготовка проектов полного цикла (планирование и разработка паспорта проекта, его оптимизация, мониторинг проектной деятельности и пр.); руководство проектами

## НАУЧНО-ИССЛЕДОВАТЕЛЬСКАЯ ДЕЯТЕЛЬНОСТЬ

подготовка и проведение социологических исследований, представление их результатов, прогнозирование социальных явлений и процессов, выработка управленческих решений

## ПЕДАГОГИЧЕСКАЯ ДЕЯТЕЛЬНОСТЬ

осуществление педагогической деятельности по общеобразовательным программам и программам высшего образования - программам бакалавриата



# Преподаватели

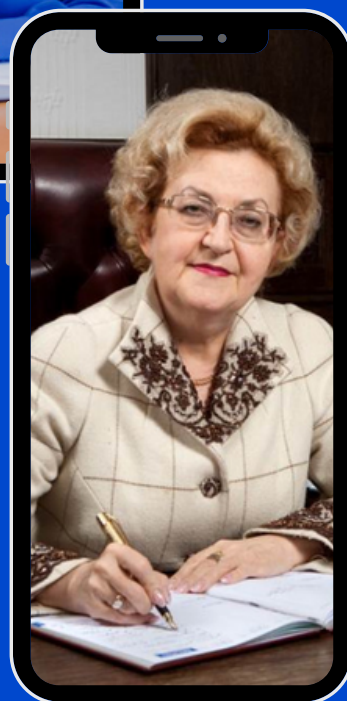


**Выпускающая  
кафедра:**  
кафедра социологии и  
управления персоналом



## Руководитель программы

**Смирнова Инна Николаевна** – канд.социол.наук, доцент, проректор по исследовательской и проектной деятельности ИВГУ



## Научный консультант программы

**Хасбулатова Ольга Анатольевна** – заместитель Председателя Правительства Ивановской области – руководитель аппарата Правительства Ивановской области, профессор, д-р ист. наук

А также преподаватели кафедры философии, кафедры информационных технологий в экономике и организации предпринимательства, кафедры непрерывного психолого-педагогического образования, кафедры английского языка

## Дисциплины 1 года обучения

- Философия и методология научного знания
- Управление проектами
- Компьютерные технологии обработки социологической информации
- Создание и редактирование научного текста
- Инновационные технологии преподавания обществознания и социологии
- Межкультурная коммуникация в профессиональном взаимодействии и др.

## Дисциплины 2 года обучения

- Проектирование и экспертиза социальных изменений
- Измерения в социальных науках
- Социологический анализ социальных процессов и изменений
- Методы экспертных оценок в социологии
- Управление социальным развитием региона
- Дизайн и менеджмент социальных проектов
- Количественные методы в социальных исследованиях и др.

## Практики 1 года обучения

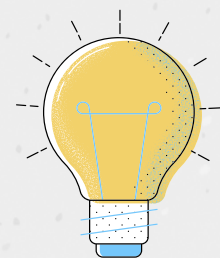
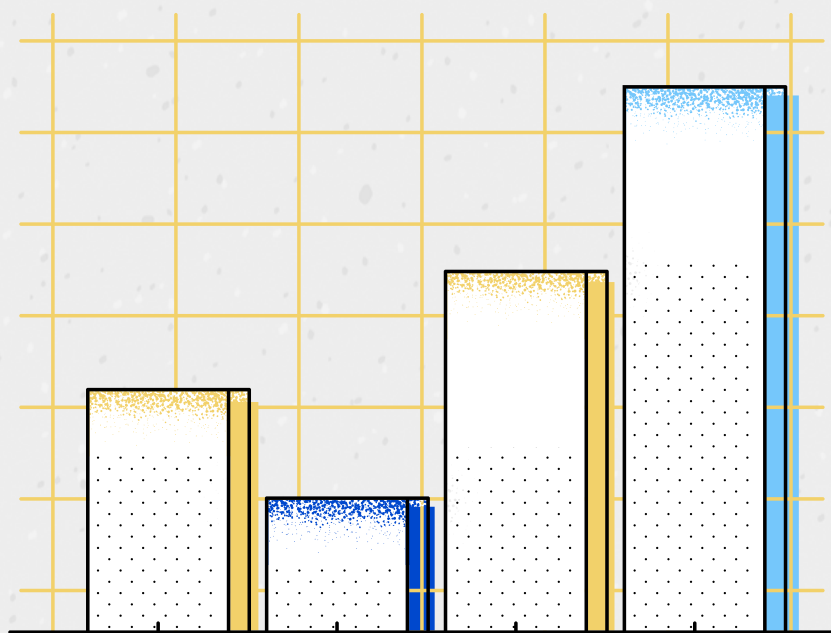
- Учебная практика, научно-исследовательская работа
- Производственная практика, научно-исследовательская работа
- Производственная практика, педагогическая (в школе)

## Практики 2 года обучения

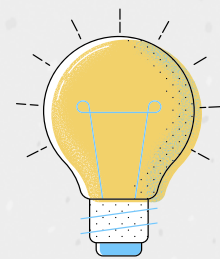
- Производственная практика, научно-педагогическая (в вузе)
- Производственная практика, проектно-технологическая (в организации)
- Производственная практика, преддипломная

# Темы ВКР

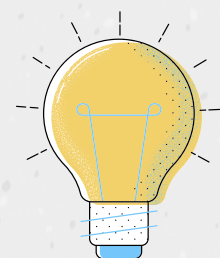
Исследования магистрантов часто носят междисциплинарный характер и отличаются разнообразным дизайном исследования



Технологическое образование в оценках школьников и учителей (на примере Ивановской области)



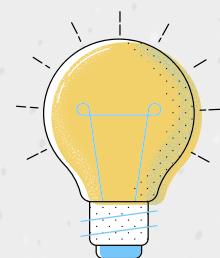
Цифровая социализация молодежи: риски и потенциал



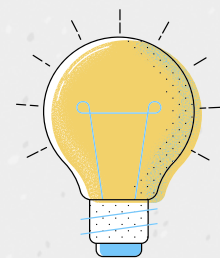
Состояние и тенденции межконфессиональных отношений в г. Иваново



Институционализация зооволонтерства в современном российском обществе



Характеристики и потенциал креативного класса в России и Германии



Развитие женского предпринимательства в г. Иваново: социологический анализ

# Партнеры и работодатели

Кто участвует в реализации образовательной программы?



**РЕСУРСНЫЙ  
ЦЕНТР НКО**  
Ивановской области



**Федерация женщин  
с университетским  
образованием**  
(российское отделение)



Правительство  
Ивановской области



ИМИДЖ · ФАКТОР  
АНАЛИТИЧЕСКОЕ АГЕНТСТВО



ИНСТИТУТ · СОЦИАЛЬНО-ПОЛИТИЧЕСКИХ · ИССЛЕДОВАНИЙ  
**ИСПИ РАН**



ИНСТИТУТ РАЗВИТИЯ ОБРАЗОВАНИЯ ИВАНОВСКОЙ ОБЛАСТИ  
Основан в 1932 году



**ИВАНОВСКИЙ ДОМ  
НАЦИОНАЛЬНОСТЕЙ**



**ИВАНОВСКИЙ  
ФИЛИАЛ**



Территориальный орган Федеральной  
службы государственной статистики  
по Ивановской области

# Отзывы выпускников

За время существования программы ее выпускниками стали более 40 человек



Карушева Юлия,  
проектный  
менеджер ВЦИОМ,  
г. Москва

“Если вы вдруг выбрали социологию, то кем вы будете работать? Можно быть аналитиком, составляющим инструментарий исследования и пишущим отчеты; работать обработчиком поступающих данных через различные программы, в частности, SPSS, - люди, работающие в этой сфере, очень близки к программированию; быть организатором исследований, т.е. организовывать и следить за тем, чтобы все этапы исследования были пройдены в срок и качественно. Небольшая ремарка. Если вам не очень интересно общаться с людьми непосредственно и вы – интроверт, а изучать социальные отношения все же хочется, то в социологии уже существуют и активно развиваются методы, которые не требуют общения с объектом. Например, digital исследования, где на основе постов в Instagram можно составить социальный портрет блогера-путешественника. Я рекомендую это направление!”



Конышева Дарья,  
менеджер  
программы  
Executive MBA  
в SKOLKOVO

“Социология в ИвГУ дала мне надёжные фундаментальные знания по широкому кругу вопросов и проблем. Благодаря этому я могу выбрать направление работы по душе: госсектор, наука и исследования, маркетинг, реклама, продажи, преподавание и многое другое, т.к. современный мир изобилует новыми профессиями - Социология позволяет это делать. В ИвГУ я получила отличную базу, за которую очень благодарна преподавателям!”

**80% обучающихся успешно совмещают работу и учебу**

# Из нашей жизни

Чем мы занимаемся помимо учебы?



Посещаем интересные лекции



Отмечаем профессиональные праздники



Получаем удовольствие от практик



# Как поступить на программу?



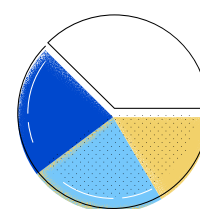
Никаких экзаменов сдавать не надо!  
Мы принимаем по портфолио!

Максимальная оценка портфолио - 100 баллов



## Мотивационное письмо

отражает цели профессионального развития, интересующие кандидата социальные проблемы и пр.



## Рекомендательные письма

краткая характеристика кандидата, его достижения и карьерный потенциал



## Научные достижения и проектная активность

Копии публикации, тезисов и докладов научных конференций за последние 3 года



## Дополнительные критерии

наличие опыта работы, образование, иные достижения кандидата

# Наши контакты

## Руководитель программы:

Смирнова Инна Николаевна

+79203575831

[smirnovain@ivanovo.ac.ru](mailto:smirnovain@ivanovo.ac.ru)

## Приемная комиссия:

Меликян Мерине Акоповна

+7 (4932) 93-94-78

[pkivsu@yandex.ru](mailto:pkivsu@yandex.ru)

